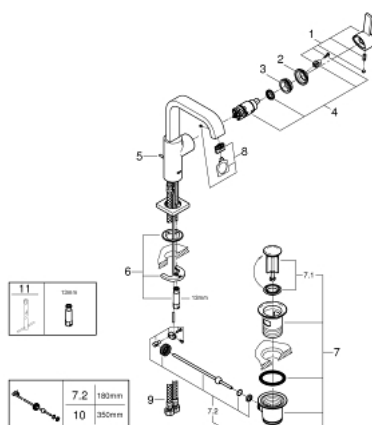


32 146 000 ALLURE EINHAND-WASCHTISCHBATTERIE, 1/2" L-SIZE



ERSATZTEILE, Juli 2016 – jetzt

- 1: Hebel (Bestell-Nr. 46610000)
- 2: Kappe (Bestell-Nr. 46581000)
- 3: Befestigungsring (Bestell-Nr. 07419000)
- 4: Kartusche (Bestell-Nr. 46580000)
- 5: Zugstange (Bestell-Nr. 46739000)
- 6: Gegenverschraubung (Bestell-Nr. 46671000)
- 7: Ablaufgarnitur 1 1/4" (Bestell-Nr. 28910000)
- 7.1: Stopfen (Bestell-Nr. 07182000)
- 7.2: Exzenterstange (Bestell-Nr. 07052000)
- 8: Mousseur (Bestell-Nr. 13220000)
- 9: Druckschlauch (Bestell-Nr. 46255000)
- 10: Exzenterstange (Bestell-Nr. 07341000)*
- 11: Montageschlüssel (Bestell-Nr. 19017000)*

*Sonderzubehör

32 146 000 **ALLURE EINHAND-WASCHTISCHBATTERIE, 1/2"**
L-SIZE

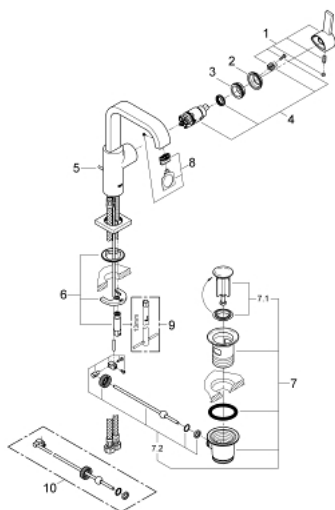
Keine Explosionszeichnung verfügbar

ERSATZTEILE, Februar 2013 – Juli 2016

- 1: Hebel (Bestell-Nr. 46610000)
- 2: Kappe (Bestell-Nr. 46581000)
- 3: Befestigungsring (Bestell-Nr. 07419000)
- 4: Kartusche (Bestell-Nr. 46580000)
- 5: Zugstange (Bestell-Nr. 46739000)
- 6: Gegenverschraubung (Bestell-Nr. 46671000)
- 7: Ablaufgarnitur 1 1/4" (Bestell-Nr. 28910000)
- 7.1: Stopfen (Bestell-Nr. 07182000)
- 7.2: Exzenterstange (Bestell-Nr. 07052000)
- 8: Mousseur (Bestell-Nr. 13220000)
- 9: Montageschlüssel (Bestell-Nr. 19017000)*
- 10: Exzenterstange (Bestell-Nr. 07341000)*

*Sonderzubehör

32 146 000 **ALLURE EINHAND-WASCHTISCHBATTERIE, 1/2"**
L-SIZE



ERSATZTEILE, August 2008 – Februar 2013

- 1: Hebel (Bestell-Nr. 46610000)
- 2: Kappe (Bestell-Nr. 46581000)
- 3: Befestigungsring (Bestell-Nr. 07419000)
- 4: Kartusche (Bestell-Nr. 46580000)
- 5: Zugstange (Bestell-Nr. 46739000)
- 6: Gegenverschraubung (Bestell-Nr. 46671000)
- 7: Ablaufgarnitur 1 1/4" (Bestell-Nr. 28910000)
- 7.1: Stopfen (Bestell-Nr. 07182000)
- 7.2: Exzenterstange (Bestell-Nr. 07052000)
- 8: Mousseur (Bestell-Nr. 13220000)
- 9: Montageschlüssel (Bestell-Nr. 19017000)*
- 10: Exzenterstange (Bestell-Nr. 07341000)*

*Sonderzubehör

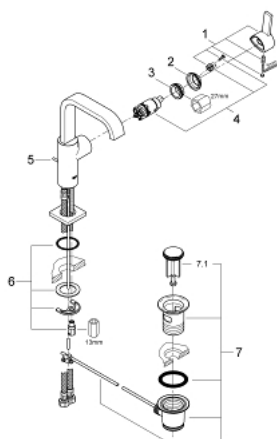
32 146 000 **ALLURE EINHAND-WASCHTISCHBATTERIE, 1/2"**
L-SIZE

Keine Explosionszeichnung verfügbar

ERSATZTEILE, April 2008 – August 2008

- 1: Hebel (Bestell-Nr. 46610000)
- 2: Kappe (Bestell-Nr. 46581000)
- 3: Befestigungsring (Bestell-Nr. 07419000)
- 4: Kartusche (Bestell-Nr. 46580000)
- 5: Zugstange (Bestell-Nr. 10769000)
- 6: Gegenverschraubung (Bestell-Nr. 46249000)
- 7: Ablaufgarnitur (Bestell-Nr. 28915000)
- 7.1: Stopfen (Bestell-Nr. 45210000)
- 8: Mousseur (Bestell-Nr. 13220000)

32 146 000 **ALLURE EINHAND-WASCHTISCHBATTERIE, 1/2"**
L-SIZE



ERSATZTEILE, Juni 2005 – April 2008

- 1: Hebel (Bestell-Nr. 46610000)
- 2: Kappe (Bestell-Nr. 46581000)
- 3: Befestigungsring (Bestell-Nr. 07419000)
- 4: Kartusche (Bestell-Nr. 46580000)
- 5: Zugstange (Bestell-Nr. 10769000)
- 6: Gegenverschraubung (Bestell-Nr. 46249000)
- 7: Ablaufgarnitur (Bestell-Nr. 28915000)
- 7.1: Stopfen (Bestell-Nr. 45210000)
- 8: Sieb (Bestell-Nr. 46625XD0)