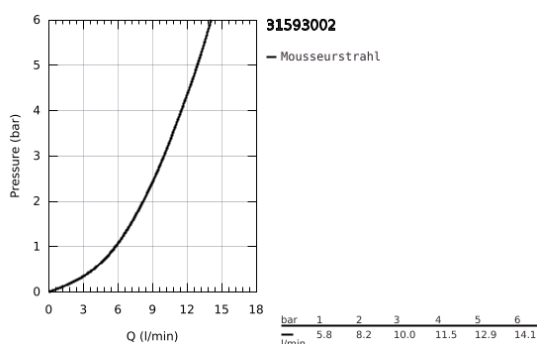
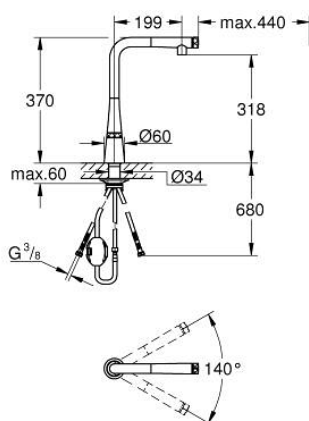


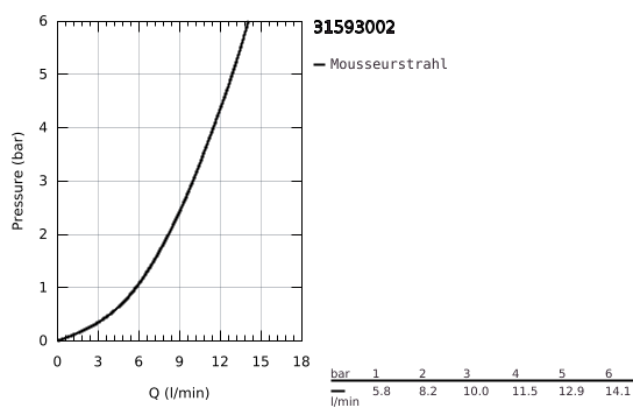
31 593 002 ZEDRA SMARTCONTROL SPÜLTISCHBATTERIE MIT SMARTCONTROL



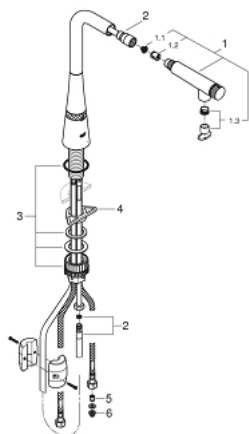
PRODUKTBESCHREIBUNG

- Farbe: chrom
- Einlochmontage
- GROHE Long-Life Oberfläche
- herausziehbarer Auslauf mit Laminarstrahl
- Metallbrause
- GROHE Magnetic Docking garantiert einfaches und präzises Zurückgleiten der Spülbrause in die Ausgangsposition
- GROHE SmartControl Drücken um die Armatur ein- und auszuschalten, drehen um die Wassermenge zu regulieren
- Temperatureinstellung durch Drehen des Mischventils am Armaturenkörper
- schwenkbarer Rohrauslauf
- Schwenkbereich 140°
- Eigensicher gegen Rückfließen
- flexible Anschlussschläuche
- Befestigungsset aus Metall
- getrennte innenliegende Wasserwege - kein Kontakt mit Blei oder Nickel innerhalb der Armatur
- Maximaler Durchfluss (bei 3 bar): 10 l/min

31 593 002 ZEDRA SMARTCONTROL SPÜLTISCHBATTERIE MIT SMARTCONTROL



31 593 002 ZEDRA SMARTCONTROL SPÜLTISCHBATTERIE MIT SMARTCONTROL



ERSATZTEILE, Juli 2018 – jetzt

- 1: Spülbrause (Bestell-Nr. 48487000)
- 1.1: Sieb (Bestell-Nr. 0676800M)
- 1.2: Rückflussverhinderer (Bestell-Nr. 08565000)
- 1.3: Strahlregler Set (Bestell-Nr. 48470000)
- 2: Brauseschlauch (Bestell-Nr. 48488000)
- 3: Befestigungsset (Bestell-Nr. 48477000)
- 4: Stabilisierungsplatte (Bestell-Nr. 05334000)
- 5: Rückflussverhinderer (Bestell-Nr. 45881000)
- 6: Sieb (Bestell-Nr. 0676800M)