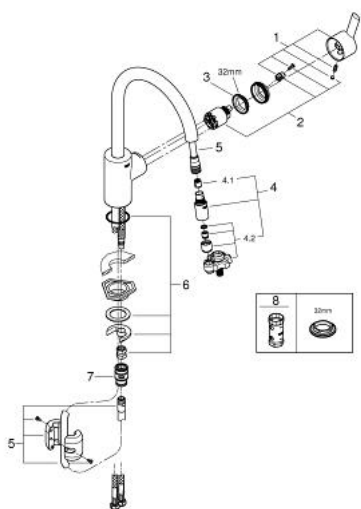


31 486 DC0 **FEEL EINHAND-SPÜLTISCHBATTERIE, 1/2"**

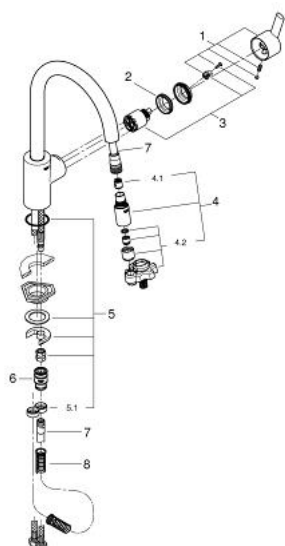


ERSATZTEILE, März 2016 – jetzt

- 1: Hebel (Bestell-Nr. 46642000)
- 2: Kartusche (Bestell-Nr. 46374000)
- 3: Verschraubung (Bestell-Nr. 46460000)
- 4: Spülbrause (Bestell-Nr. 46857DC0)
- 4.1: Rückflussverhinderer (Bestell-Nr. 08565000)
- 4.2: Strahlregler (Bestell-Nr. 13997000)
- 5: Schlauch für Spültischbatterien mit herausziehbarer Dual Spülbrause oder Mousseorauslauf (Bestell-Nr. 48293000)
- 6: Gegenverschraubung (Bestell-Nr. 46346000)
- 7: Schnappkupplung (Bestell-Nr. 46338000)
- 8: Steckschlüssel (Bestell-Nr. 19332000)*

*Sonderzubehör

31 486 DC0 **FEEL EINHAND-SPÜLTISCHBATTERIE, 1/2"**



ERSATZTEILE, September 2015 – März 2016

- 1: Hebel (Bestell-Nr. 46642000)
- 2: Verschraubung (Bestell-Nr. 46460000)
- 3: Kartusche (Bestell-Nr. 46374000)
- 4: Spülbrause (Bestell-Nr. 46857DC0)
- 4.1: Rückflussverhinderer (Bestell-Nr. 08565000)
- 4.2: Strahlregler (Bestell-Nr. 13997000)
- 5: Gegenverschraubung (Bestell-Nr. 46346000)
- 5.1: Anschlag (Bestell-Nr. 04174000)
- 6: Schnappkupplung (Bestell-Nr. 46338000)
- 7: Brauseschlauch (Bestell-Nr. 46881000)
- 8: Rückholfeder (Bestell-Nr. 07240000)