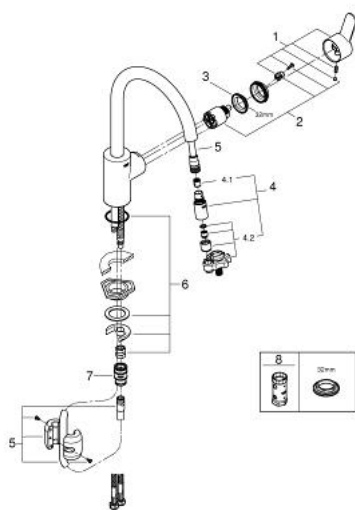


31 482 002 EUROSTYLE COSMOPOLITAN EINHAND-SPÜLTISCHBATTERIE, 1/2"

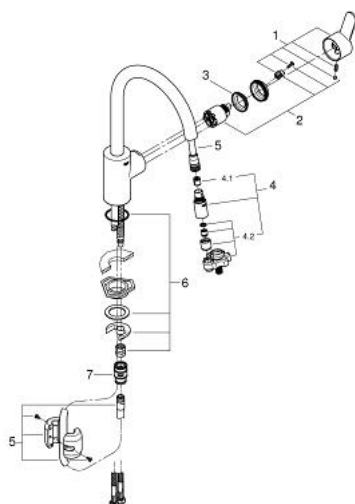


ERSATZTEILE, Juni 2016 – jetzt

- 1: Hebel (Bestell-Nr. 46750000)
- 2: Kartusche (Bestell-Nr. 46374000)
- 3: Verschraubung (Bestell-Nr. 46460000)
- 4: Spülbrause (Bestell-Nr. 46857000)
- 4.1: Rückflussverhinderer (Bestell-Nr. 08565000)
- 4.2: Strahlregler (Bestell-Nr. 13997000)
- 5: Schlauch für Spültischbatterien mit herausziehbarer Dual Spülbrause oder Mousseauslauf (Bestell-Nr. 48293000)
- 6: Gegenverschraubung (Bestell-Nr. 46346000)
- 7: Schnappkupplung (Bestell-Nr. 46338000)
- 8: Steckschlüssel (Bestell-Nr. 19332000)*

*Sonderzubehör

31 482 002 EUROSTYLE COSMOPOLITAN EINHAND-SPÜLTISCHBATTERIE, 1/2"



ERSATZTEILE, April 2015 – Juni 2016

- 1: Hebel (Bestell-Nr. 46750000)
- 2: Kartusche (Bestell-Nr. 46374000)
- 3: Verschraubung (Bestell-Nr. 46460000)
- 4: Spülbrause (Bestell-Nr. 46857000)
- 4.1: Rückflussverhinderer (Bestell-Nr. 08565000)
- 4.2: Strahlregler (Bestell-Nr. 13997000)
- 5: Schlauch für Spültischbatterien mit herausziehbarer Dual Spülbrause oder Mousseorauslauf (Bestell-Nr. 48293000)
- 6: Gegenverschraubung (Bestell-Nr. 46346000)
- 7: Schnappkupplung (Bestell-Nr. 46338000)