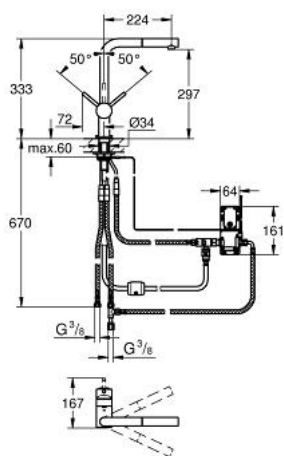


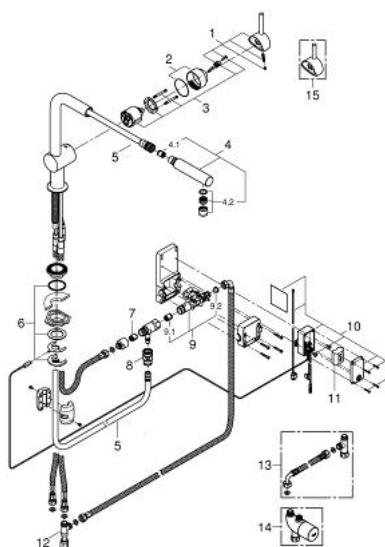
## 31 360 DC0 MINTA TOUCH ELEKTRONISCHE EINHAND-SPÜLTISCHBATTERIE, 1/2"



### PRODUKTBESCHREIBUNG

- Farbe: supersteel
- Einlochmontage
- Touch: Kaltwasser-Aktivierung durch Berührung
- Batterie-Stromversorgung 6 V Lithium-Batterie, Typ CR-P2
- CE-Zeichen
- Anzeige des Batterieladezustandes durch verschiedene Impulse
- Sicherheitsabschaltung
- Magnetventil
- Sicherheitsabschaltung automatisch nach 60 Sek. (Werkseinstellung)
- Schutzart IP 44
- GROHE SilkMove 46 mm Keramikkartusche
- GROHE Long-Life Oberfläche
- L-Auslauf
- variabel einstellbare Mengenbegrenzung
- schwenkbarer Rohrauslauf
- Schwenkbereich 360°
- herausziehbarer Mousseurauslauf
- Rückholautomatik
- integrierter Rückflussverhinderer
- flexible Anschlussschläuche
- Schnell-Montage-System
- Eigensicher gegen Rückfließen
- optional:
- Upgrade für Touch-Aktivierung mit Mischwasser:
- Grohtherm Micro 34 487 000
- Anschlussset 47 533 000

## 31 360 DC0 MINTA TOUCH ELEKTRONISCHE EINHAND-SPÜLTISCHBATTERIE, 1/2"



### ERSATZTEILE, September 2013 – jetzt

- 1: Hebel (Bestell-Nr. 46015DC0)
- 2: Kappe (Bestell-Nr. 46025DC0)
- 3: Kartusche (Bestell-Nr. 46048000)
- 4: Spülbrause (Bestell-Nr. 46858DC0)
- 4.1: Rückflussverhinderer (Bestell-Nr. 08565000)
- 4.2: Mousseur (Bestell-Nr. 13967DC0)
- 5: Brauseschlauch (Bestell-Nr. 46881000)
- 6: Gegenverschraubung (Bestell-Nr. 46345000)
- 7: Rückflussverhinderer (Bestell-Nr. 08565000)
- 8: Schnappkupplung (Bestell-Nr. 46338000)
- 9: Magnetventil (Bestell-Nr. 48213000)
- 9.1: Rückflussverhinderer (Bestell-Nr. 08565000)
- 9.2: Sieb (Bestell-Nr. 42395000)
- 10: Steuereinheit (Bestell-Nr. 48214000)
- 11: Akku (Bestell-Nr. 42886000)
- 12: Original WAS® T-Abzweigstück, 3/8" (Bestell-Nr. 41007000)
- 13: Anschluss-Set (Bestell-Nr. 47533000)\*
- 14: Thermischer Verbrühschutz/  
Untertischthermostat (Bestell-Nr. 34487000)\*
- 15: Hebel (Bestell-Nr. 40684DC0)\*

\*Sonderzubehör