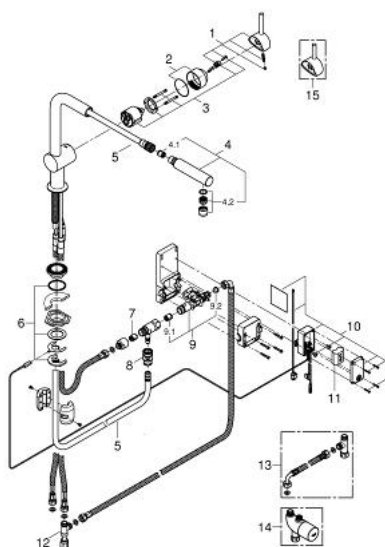


31 360 DC0 MINTA TOUCH ELEKTRONISCHE EINHAND-SPÜLTISCHBATTERIE, 1/2"

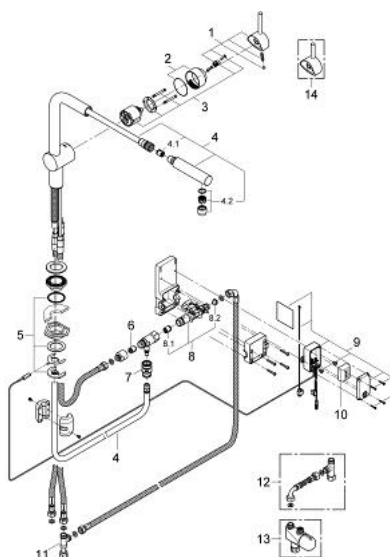


ERSATZTEILE, September 2013 – jetzt

- 1: Hebel (Bestell-Nr. 46015DC0)
- 2: Kappe (Bestell-Nr. 46025DC0)
- 3: Kartusche (Bestell-Nr. 46048000)
- 4: Spülbrause (Bestell-Nr. 46858DC0)
- 4.1: Rückflussverhinderer (Bestell-Nr. 08565000)
- 4.2: Mousseur (Bestell-Nr. 13967DC0)
- 5: Brauseschlauch (Bestell-Nr. 46881000)
- 6: Gegenverschraubung (Bestell-Nr. 46345000)
- 7: Rückflussverhinderer (Bestell-Nr. 08565000)
- 8: Schnappkupplung (Bestell-Nr. 46338000)
- 9: Magnetventil (Bestell-Nr. 48213000)
- 9.1: Rückflussverhinderer (Bestell-Nr. 08565000)
- 9.2: Sieb (Bestell-Nr. 42395000)
- 10: Steuereinheit (Bestell-Nr. 48214000)
- 11: Akku (Bestell-Nr. 42886000)
- 12: Original WAS® T-Abzweigstück, 3/8" (Bestell-Nr. 41007000)
- 13: Anschluss-Set (Bestell-Nr. 47533000)*
- 14: Thermischer Verbrühschutz/
Untertischthermostat (Bestell-Nr. 34487000)*
- 15: Hebel (Bestell-Nr. 40684DC0)*

*Sonderzubehör

31 360 DC0 MINTA TOUCH ELEKTRONISCHE EINHAND-SPÜLTISCHBATTERIE, 1/2"



ERSATZTEILE, Juli 2012 – September 2013

- 1: Hebel (Bestell-Nr. 46015DC0)
- 2: Kappe (Bestell-Nr. 46025DC0)
- 3: Kartusche (Bestell-Nr. 46048000)
- 4: Spülbrause (Bestell-Nr. 46858DC0)
- 4.1: Rückflussverhinderer (Bestell-Nr. 08565000)
- 4.2: Mousseur (Bestell-Nr. 13967DC0)
- 5: Gegenverschraubung (Bestell-Nr. 46345000)
- 6: Rückflussverhinderer (Bestell-Nr. 08565000)
- 7: Schnappkupplung (Bestell-Nr. 46338000)
- 8: Magnetventil (Bestell-Nr. 48213000)
- 8.1: Rückflussverhinderer (Bestell-Nr. 08565000)
- 8.2: Sieb (Bestell-Nr. 42395000)
- 9: Steuereinheit (Bestell-Nr. 48214000)
- 10: Akku (Bestell-Nr. 42886000)
- 11: Original WAS® T-Abzweigstück, 3/8" (Bestell-Nr. 41007000)
- 12: Anschluss-Set (Bestell-Nr. 47533000)*
- 13: Thermischer Verbrühschutz/
Untertischthermostat (Bestell-Nr. 34023000)*
- 14: Hebel (Bestell-Nr. 40684DC0)*

*Sonderzubehör