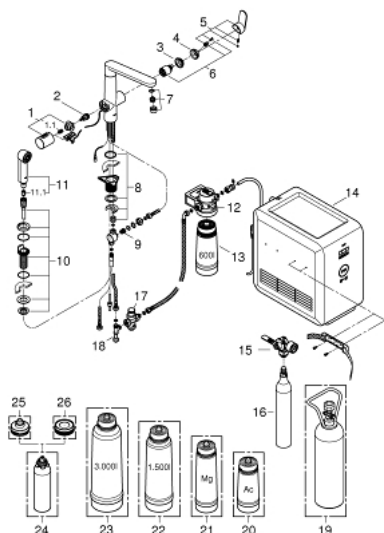


## 31 355 001 GROHE BLUE K7 PROFESSIONAL STARTER KIT

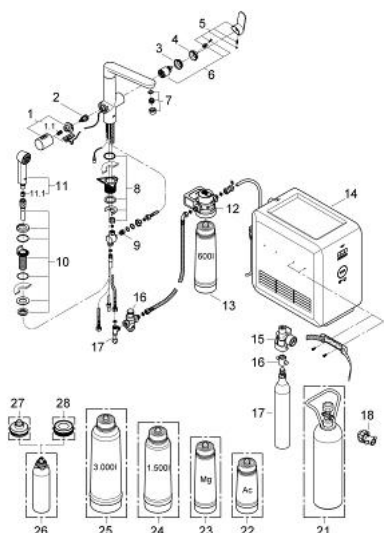


**ERSATZTEILE**, November 2017 – jetzt

- 1: Griff (Bestell-Nr. 46652000)
- 1.1: Schnappeinsatz (Bestell-Nr. 0538600M)
- 2: Oberteil (Bestell-Nr. 46713000)
- 3: Verschraubung (Bestell-Nr. 46460000)
- 4: Kappe (Bestell-Nr. 46116000)
- 5: Hebel (Bestell-Nr. 46729000)
- 6: Kartusche (Bestell-Nr. 46374000)
- 7: Mousseur (Bestell-Nr. 48196000)
- 8: Gegenverschraubung (Bestell-Nr. 46346000)
- 9: Kegel (Bestell-Nr. 07970000)
- 10: Schlauchdurchführung (Bestell-Nr. 46730000)
- 11: Auslaufbrause (Bestell-Nr. 64158000)
- 11.1: Rückflussverhinderer (Bestell-Nr. 08565000)
- 12: Filterkopf (Bestell-Nr. 64508001)
- 13: Filter S-Size (Bestell-Nr. 40404001)
- 14: Kühler und Karbonisierer (Bestell-Nr. 40554001)
- 15: Druckanzeiger (Bestell-Nr. 46717000)
- 15.1: Adapter auf 425g CO<sub>2</sub> Flasche für GROHE Blue Professional (Bestell-Nr. 40962000)
- 16: Starterset 425 g CO<sub>2</sub> Flaschen (4 Stück) (Bestell-Nr. 40422000)
- 17: Druckminderer (Bestell-Nr. 40452000)
- 18: Original WAS® T-Abzweigstück, 3/8" (Bestell-Nr. 41007000)
- 19: Starterset 2 kg CO<sub>2</sub> Flasche (Bestell-Nr. 40423000)\*
- 20: Aktivkohlefilter (Bestell-Nr. 40547001)\*
- 21: Magnesium+ Filter (Bestell-Nr. 40691001)\*
- 22: Filter M-Size (Bestell-Nr. 40430001)\*
- 23: Filter L-Size (Bestell-Nr. 40412001)\*
- 24: Reinigungskartusche (Bestell-Nr. 40434001)\*
- 25: Adapter für Reinigungskartusche (Bestell-Nr. 40694000)\*
- 26: Adapterset für Reinigungskartusche (Bestell-Nr. 40699000)\*

\*Sonderzubehör

## 31 355 001 GROHE BLUE K7 PROFESSIONAL STARTER KIT



ERSATZTEILE, Juli 2013 – November 2017

- 1: Griff (Bestell-Nr. 46652000)
- 1.1: Schnappeinsatz (Bestell-Nr. 0538600M)
- 2: Oberteil (Bestell-Nr. 46713000)
- 3: Verschraubung (Bestell-Nr. 46460000)
- 4: Kappe (Bestell-Nr. 46116000)
- 5: Hebel (Bestell-Nr. 46729000)
- 6: Kartusche (Bestell-Nr. 46374000)
- 7: Mousseur (Bestell-Nr. 48196000)
- 8: Gegenverschraubung (Bestell-Nr. 46346000)
- 9: Kegel (Bestell-Nr. 07970000)
- 10: Schlauchdurchführung (Bestell-Nr. 46730000)
- 11: Auslaufbrause (Bestell-Nr. 64158000)
- 11.1: Rückflussverhinderer (Bestell-Nr. 08565000)
- 12: Filterkopf (Bestell-Nr. 64508001)
- 13: Filter S-Size (Bestell-Nr. 40404001)
- 14: Kühler und Karbonisierer (Bestell-Nr. 40554001)
- 15: Druckanzeiger (Bestell-Nr. 46717000)
- 15.1: Adapter auf 425g CO<sub>2</sub> Flasche für GROHE Blue Professional (Bestell-Nr. 40962000)
- 16: Adapter (Bestell-Nr. 40453000)
- 17: Starterset 425 g CO<sub>2</sub> Flaschen (4 Stück) (Bestell-Nr. 40422000)
- 18: Druckminderer (Bestell-Nr. 40452000)
- 19: Original WAS® T-Abzweigstück, 3/8" (Bestell-Nr. 41007000)
- 20: Adapter (Bestell-Nr. 40454000)
- 21: Starterset 2 kg CO<sub>2</sub> Flasche (Bestell-Nr. 40423000)\*
- 22: Aktivkohlefilter (Bestell-Nr. 40547001)\*
- 23: Magnesium+ Filter (Bestell-Nr. 40691001)\*
- 24: Filter M-Size (Bestell-Nr. 40430001)\*
- 25: Filter L-Size (Bestell-Nr. 40412001)\*
- 26: Reinigungskartusche (Bestell-Nr. 40434001)\*
- 27: Adapter für Reinigungskartusche (Bestell-Nr. 40694000)\*
- 28: Adapterset für Reinigungskartusche (Bestell-Nr. 40699000)\*

\*Sonderzubehör