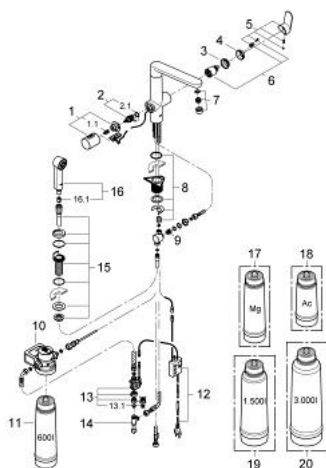


31 354 DC1 GROHE BLUE K7 PURE STARTER KIT



ERSATZTEILE, Juli 2013 – jetzt

- 1: Griff (Bestell-Nr. 46652DC0)
- 1.1: Schnappeinsatz (Bestell-Nr. 0538600M)
- 2: Oberteil (Bestell-Nr. 64368000)
- 2.1: O-Ring Ø18,2 x Ø1,7 (Bestell-Nr. 0392400M)
- 3: Verschraubung (Bestell-Nr. 46460000)
- 4: Kappe (Bestell-Nr. 46116DC0)
- 5: Hebel (Bestell-Nr. 46729DC0)
- 6: Kartusche (Bestell-Nr. 46374000)
- 7: Mousseur (Bestell-Nr. 48196DC0)
- 8: Gegenverschraubung (Bestell-Nr. 46346000)
- 9: Kegel (Bestell-Nr. 07970000)
- 10: Filterkopf (Bestell-Nr. 64508001)
- 11: Filter S-Size (Bestell-Nr. 40404001)
- 12: Steuereinheit (Bestell-Nr. 48197000)
- 13: Magnetventil (Bestell-Nr. 42390000)
- 13.1: Sieb (Bestell-Nr. 42395000)
- 14: Original WAS® T-Abzweigstück, 3/8" (Bestell-Nr. 41007000)
- 15: Schlauchdurchführung (Bestell-Nr. 46730DC0)
- 16: Auslaufbrause (Bestell-Nr. 64158DC0)
- 16.1: Rückflussverhinderer (Bestell-Nr. 08565000)
- 17: Magnesium+ Filter (Bestell-Nr. 40691001)*
- 18: Aktivkohlefilter (Bestell-Nr. 40547001)*
- 19: Filter M-Size (Bestell-Nr. 40430001)*
- 20: Filter L-Size (Bestell-Nr. 40412001)*

*Sonderzubehör