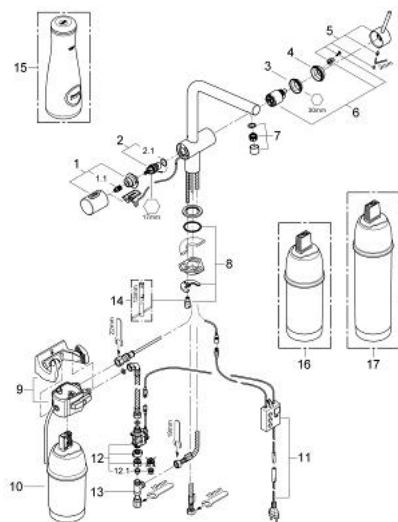


## 31 345 001 GROHE BLUE PURE MINTA STARTER KIT

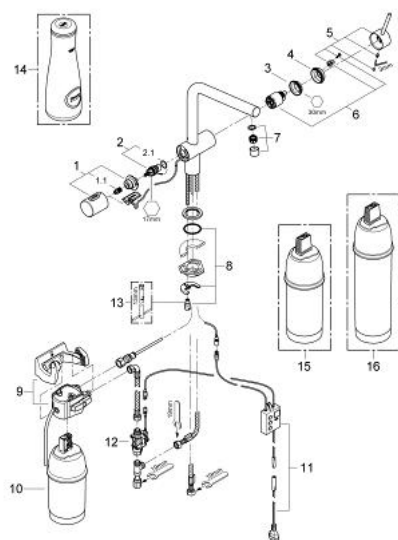


### ERSATZTEILE, Juli 2012 – jetzt

- 1: Griff (Bestell-Nr. 46652000)
- 1.1: Schnappeinsatz (Bestell-Nr. 0538600M)
- 2: Oberteil (Bestell-Nr. 64368000)
- 2.1: O-Ring Ø18,2 x Ø1,7 (Bestell-Nr. 0392400M)
- 3: Verschraubung (Bestell-Nr. 46460000)
- 4: Kappe (Bestell-Nr. 48195000)
- 5: Hebel (Bestell-Nr. 48193000)
- 6: Kartusche (Bestell-Nr. 46374000)
- 7: Mousseur für GROHE Blue Einzelarmaturen (Bestell-Nr. 48194000)
- 8: Gegenverschraubung (Bestell-Nr. 46249000)
- 9: Filterkopf (Bestell-Nr. 64508000)
- 10: Filter (Bestell-Nr. 40404000)
- 11: Steuereinheit (Bestell-Nr. 48197000)
- 12: Magnetventil (Bestell-Nr. 42390000)
- 12.1: Sieb (Bestell-Nr. 42395000)
- 13: Original WAS® T-Abzweigstück, 3/8" (Bestell-Nr. 41007000)
- 14: Montageschlüssel (Bestell-Nr. 19017000)\*
- 15: Glaskaraffe (Bestell-Nr. 40405000)\*
- 16: Filter (Bestell-Nr. 40430000)\*
- 17: Filter (Bestell-Nr. 40412000)\*

\*Sonderzubehör

## 31 345 001 GROHE BLUE PURE MINTA STARTER KIT



**ERSATZTEILE**, Oktober 2011 – Juli 2012

- 1: Griff (Bestell-Nr. 46652000)
- 1.1: Schnappeinsatz (Bestell-Nr. 0538600M)
- 2: Oberteil (Bestell-Nr. 64368000)
- 2.1: O-Ring Ø18,2 x Ø1,7 (Bestell-Nr. 0392400M)
- 3: Schraubring (Bestell-Nr. 04456000)
- 4: Kappe (Bestell-Nr. 48195000)
- 5: Hebel (Bestell-Nr. 48193000)
- 6: Kartusche (Bestell-Nr. 46374000)
- 7: Mousseur für GROHE Blue Einzelarmaturen (Bestell-Nr. 48194000)
- 8: Gegenverschraubung (Bestell-Nr. 46249000)
- 9: Filterkopf (Bestell-Nr. 64508000)
- 10: Filter (Bestell-Nr. 40404000)
- 11: Steuereinheit (Bestell-Nr. 48197000)
- 12: Magnetventil (Bestell-Nr. 42390000)
- 13: Montageschlüssel (Bestell-Nr. 19017000)\*
- 14: Glaskaraffe (Bestell-Nr. 40405000)\*
- 15: Filter (Bestell-Nr. 40430000)\*
- 16: Filter (Bestell-Nr. 40412000)\*

\*Sonderzubehör