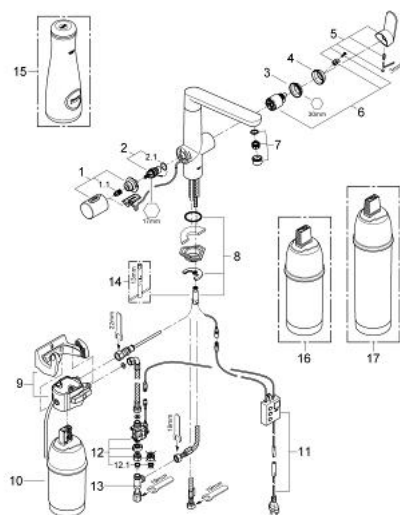


31 344 DC0 GROHE BLUE K7 PURE STARTER KIT

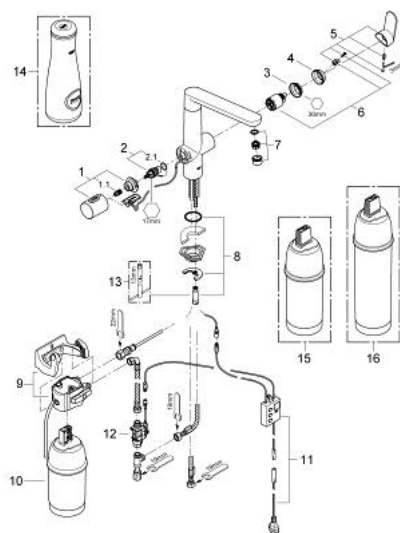


ERSATZTEILE, Juli 2012 – jetzt

- 1: Griff (Bestell-Nr. 46652DC0)
- 1.1: Schnappeinsatz (Bestell-Nr. 0538600M)
- 2: Oberteil (Bestell-Nr. 64368000)
- 2.1: O-Ring Ø18,2 x Ø1,7 (Bestell-Nr. 0392400M)
- 3: Verschraubung (Bestell-Nr. 46460000)
- 4: Kappe (Bestell-Nr. 46116DC0)
- 5: Hebel (Bestell-Nr. 46729DC0)
- 6: Kartusche (Bestell-Nr. 46374000)
- 7: Mousseur (Bestell-Nr. 48196DC0)
- 8: Gegenverschraubung (Bestell-Nr. 46671000)
- 9: Filterkopf (Bestell-Nr. 64508000)
- 10: Filter (Bestell-Nr. 40404000)
- 11: Steuereinheit (Bestell-Nr. 48197000)
- 12: Magnetventil (Bestell-Nr. 42390000)
- 12.1: Sieb (Bestell-Nr. 42395000)
- 13: Original WAS® T-Abzweigstück, 3/8" (Bestell-Nr. 41007000)
- 14: Montageschlüssel (Bestell-Nr. 19017000)*
- 15: Glaskaraffe (Bestell-Nr. 40405000)*
- 16: Filter (Bestell-Nr. 40430000)*
- 17: Filter (Bestell-Nr. 40412000)*

*Sonderzubehör

31 344 DC0 GROHE BLUE K7 PURE STARTER KIT



ERSATZTEILE, Oktober 2011 – Juli 2012

- 1: Griff (Bestell-Nr. 46652DC0)
- 1.1: Schnappeinsatz (Bestell-Nr. 0538600M)
- 2: Oberteil (Bestell-Nr. 64368000)
- 2.1: O-Ring Ø18,2 x Ø1,7 (Bestell-Nr. 0392400M)
- 3: Schraubring (Bestell-Nr. 04456000)
- 4: Kappe (Bestell-Nr. 46116DC0)
- 5: Hebel (Bestell-Nr. 46729DC0)
- 6: Kartusche (Bestell-Nr. 46374000)
- 7: Mousseur (Bestell-Nr. 48196DC0)
- 8: Gegenverschraubung (Bestell-Nr. 46671000)
- 9: Filterkopf (Bestell-Nr. 64508000)
- 10: Filter (Bestell-Nr. 40404000)
- 11: Steuereinheit (Bestell-Nr. 48197000)
- 12: Magnetventil (Bestell-Nr. 42390000)
- 13: Montageschlüssel (Bestell-Nr. 19017000)*
- 14: Glaskaraffe (Bestell-Nr. 40405000)*
- 15: Filter (Bestell-Nr. 40430000)*
- 16: Filter (Bestell-Nr. 40412000)*

*Sonderzubehör