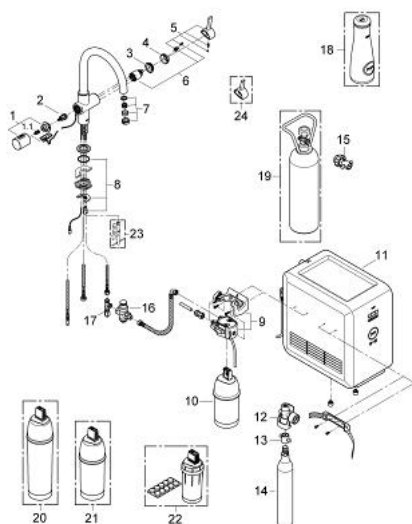


31 323 DC0 GROHE BLUE PROFESSIONAL STARTER KIT



ERSATZTEILE, August 2012 – jetzt

1: Griff (Bestell-Nr. 46652DC0)

1.1: Schnappeinsatz (Bestell-Nr. 0538600M)

2: Oberteil (Bestell-Nr. 46713000)

3: Verschraubung (Bestell-Nr. 46460000)

4: Kappe (Bestell-Nr. 46116DC0)

5: Hebel (Bestell-Nr. 46653DC0)

6: Kartusche (Bestell-Nr. 46374000)

7: Mousseur (Bestell-Nr. 64374DC0)

8: Gegenverschraubung (Bestell-Nr. 46249000)

9: Filterkopf (Bestell-Nr. 64508000)

10: Filter (Bestell-Nr. 40404000)

11: Kühler und Karbonisierer (Bestell-Nr. 40554000)

12: Druckanzeiger (Bestell-Nr. 46717000)

12.1: Adapter auf 425g CO₂ Flasche für GROHE Blue Professional (Bestell-Nr. 40962000)

13: Adapter (Bestell-Nr. 40453000)

14: Starterset 425 g CO₂ Flaschen (4 Stück) (Bestell-Nr. 40422000)

15: Adapter (Bestell-Nr. 40454000)

16: Druckminderer (Bestell-Nr. 40452000)

17: Original WAS® T-Abzweigstück, 3/8" (Bestell-Nr. 41007000)

18: Glaskaraffe (Bestell-Nr. 40405000)*

19: Starterset 2 kg CO₂ Flasche (Bestell-Nr. 40423000)*

20: Filter (Bestell-Nr. 40412000)*

21: Filter (Bestell-Nr. 40430000)*

22: Reinigungskartusche (Bestell-Nr. 40434000)*

23: Montageschlüssel (Bestell-Nr. 19017000)*

24: Kürzerer Mischwasserhebel (Bestell-Nr. 40621DC0)*

*Sonderzubehör