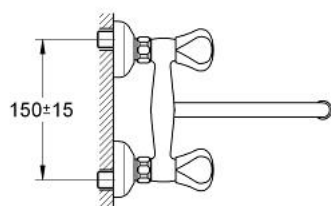
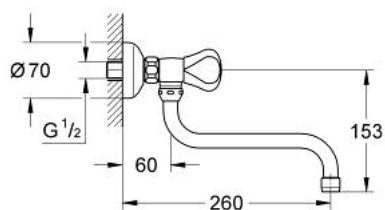


31 173 000 **ATLANTA SPÜLTISCH-WANDBATTERIE, 1/2"**

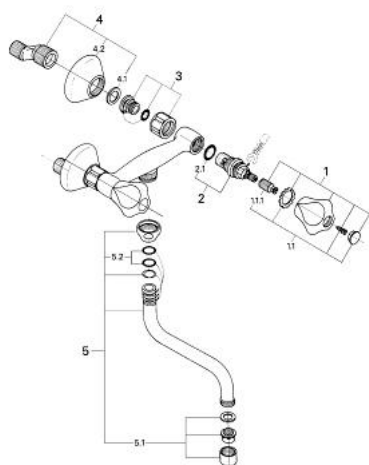


PRODUKTBESCHREIBUNG

- Farbe: chrom
- Treflor-Griffe
- Carbodur Keramik-Oberteil 1/2", 180°
- GROHE Long-Life Oberfläche
- schwenkbarer Rohrauslauf
- Auslauf mit Mousseur
- S-Anschlüsse



31 173 000 ATLANTA SPÜLTISCH-WANDBATTERIE, 1/2"



ERSATZTEILE, Januar 1988 – jetzt

- 1: Treflor Griff blau/rot (Bestell-Nr. 45124000)
- 1.1: Griffbefestigung (Bestell-Nr. 45123000)
- 1.1.1: Schnappeinsatz (Bestell-Nr. 0538600M)
- 2: Keramik-Oberteil 1/2" (Bestell-Nr. 45346000)
- 2.1: O-Ring Ø18,2 x Ø1,7 (Bestell-Nr. 0392400M)
- 3: Anschlußverschraubung, 1/2" (Bestell-Nr. 45040000)
- 3.1: O-Ring Ø15 x Ø2 (Bestell-Nr. 0311900M)
- 4: S-Anschluß 1/2" x 3/4" (Bestell-Nr. 12006000)
- 4.1: Dichtung (Bestell-Nr. 0138600M)
- 4.2: Rosette (Bestell-Nr. 0221000M)
- 5: S-Auslauf (Bestell-Nr. 13084000)
- 5.1: Mousseur (Bestell-Nr. 13928000)
- 5.2: Dichtung (Bestell-Nr. 0128500M)