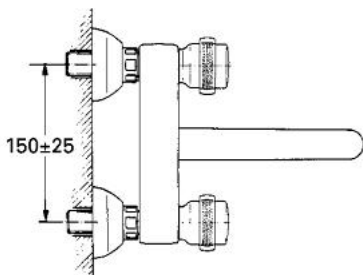
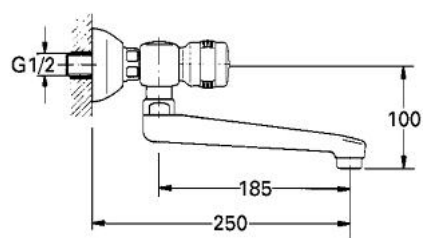


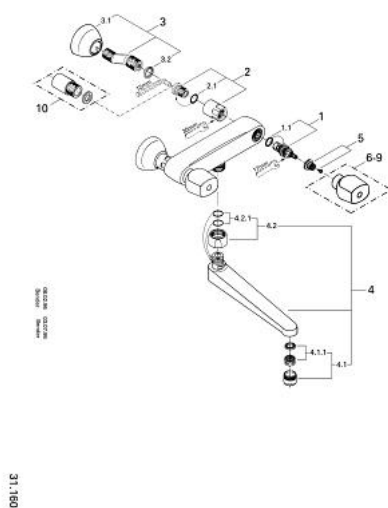
31 160 000 **FLORIDA SPÜLTISCH-WANDBATTERIE, 1/2"**



PRODUKTBESCHREIBUNG

- Farbe: chrom
- Wandmontage
- Carbodur Keramik-Oberteil 1/2", 180°
- schwenkbarer Gussauslauf
- Auslauf mit Mousseur
- S-Anschlüsse
- ohne Griffe
- GROHE Long-Life Oberfläche

31 160 000 FLORIDA SPÜLTISCH-WANDBATTERIE, 1/2"



ERSATZTEILE, Januar 1984 – jetzt

- 1: Keramik-Oberteil 1/2" (Bestell-Nr. 45346000)
- 1.1: O-Ring Ø18,2 x Ø1,7 (Bestell-Nr. 0392400M)
- 2: Anschlußverschraubung, 1/2" (Bestell-Nr. 45185000)
- 2.1: O-Ring Ø15 x Ø2 (Bestell-Nr. 0311900M)
- 3: S-Anschluss (Bestell-Nr. 12083000)
- 3.1: Rosette Ø70 (Bestell-Nr. 45184000)
- 3.2: Dichtung (Bestell-Nr. 0138600M)
- 4: Gussauslauf (Bestell-Nr. 13430000)
- 4.1: Mousseur (Bestell-Nr. 13929000)
- 4.1.1: Siebeinsatz, Mousseur M22+M24x1 (Bestell-Nr. 45002000)
- 4.2: Auslaufbefestigung (Bestell-Nr. 46010000)
- 4.2.1: Dichtung (Bestell-Nr. 0128500M)
- 5: Griffbefestigung (Bestell-Nr. 45186000)
- 5.1: O-Ring Ø18,2 x Ø1,7 (Bestell-Nr. 0392400M)
- 6: Griff (Bestell-Nr. 45180000)*
- 7: Griff-Florida 115, blau/rot (Bestell-Nr. 45230000)*
- 8: Griff-Florida, 1/2", Symetra (Bestell-Nr. 45206000)*
- 9: Griff-Florida 1/2", Dorina (Bestell-Nr. 45207000)*
- 10: Verlängerung 40 mm (Bestell-Nr. 45268000)*

*Sonderzubehör