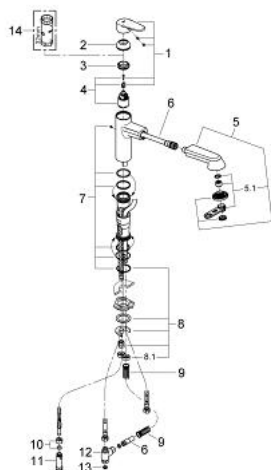


31 121 002 EURODISC COSMOPOLITAN EINHAND-SPÜLTISCHBATTERIE, 1/2"

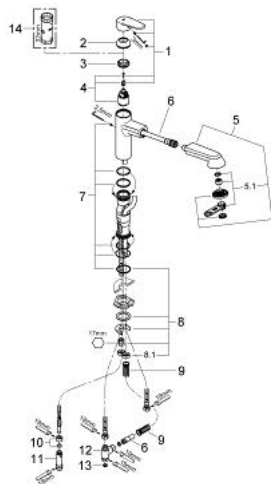


ERSATZTEILE, März 2013 – jetzt

- 1: Hebel (Bestell-Nr. 46738000)
- 2: Kappe (Bestell-Nr. 46492000)
- 3: Schraubring (Bestell-Nr. 46815000)
- 4: Kartusche (Bestell-Nr. 46558000)
- 5: Spülbrause (Bestell-Nr. 46789000)
- 5.1: Strahlregler (Bestell-Nr. 46790000)
- 6: Brauseschlauch (Bestell-Nr. 46712000)
- 7: Dichtungsset (Bestell-Nr. 46760000)
- 8: Gegenverschraubung (Bestell-Nr. 46346000)
- 8.1: Anschlag (Bestell-Nr. 04174000)
- 9: Rückholfeder (Bestell-Nr. 07240000)
- 10: Verschraubung 3/8" x Ø10 (Bestell-Nr. 12914000)
- 11: Rückflussverhinderer (Bestell-Nr. 46323000)
- 12: Verteilerstück (Bestell-Nr. 07202000)
- 13: Dichtung (Bestell-Nr. 0199700M)
- 14: Steckschlüssel (Bestell-Nr. 19332000)*

*Sonderzubehör

31 121 002 EURODISC COSMOPOLITAN EINHAND-SPÜLTISCHBATTERIE, 1/2"



ERSATZTEILE, April 2010 – März 2013

- 1: Hebel (Bestell-Nr. 46738000)
- 2: Kappe (Bestell-Nr. 46492000)
- 3: Schraubring (Bestell-Nr. 46759000)
- 4: Kartusche (Bestell-Nr. 46558000)
- 5: Spülbrause (Bestell-Nr. 46789000)
- 5.1: Strahlregler (Bestell-Nr. 46790000)
- 6: Brauseschlauch (Bestell-Nr. 46712000)
- 7: Dichtungsset (Bestell-Nr. 46760000)
- 8: Gegenverschraubung (Bestell-Nr. 46346000)
- 8.1: Anschlag (Bestell-Nr. 04174000)
- 9: Rückholfeder (Bestell-Nr. 07240000)
- 10: Verschraubung 3/8" x Ø10 (Bestell-Nr. 12914000)
- 11: Rückflussverhinderer (Bestell-Nr. 46323000)
- 12: Verteilerstück (Bestell-Nr. 07202000)
- 13: Dichtung (Bestell-Nr. 0199700M)
- 14: Steckschlüssel (Bestell-Nr. 19332000)*

*Sonderzubehör