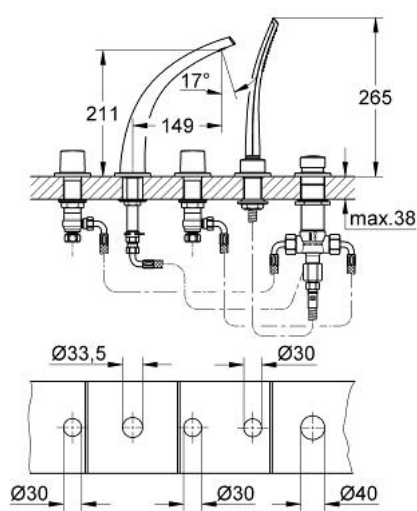


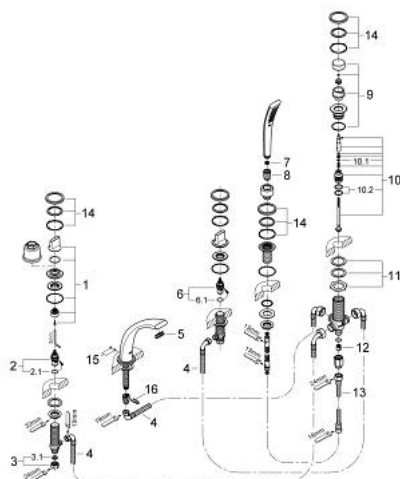
## 31 047 LS0 VERIS 5-LOCH-WANNENKOMBINATION



### PRODUKTBESCHREIBUNG

- Farbe: moon white
- bestehend aus:
- Wanneneinlauf
- Auslauf mit GROHE Ondus Strahlbildner
- Griffe
- Keramik-Oberteile 1/2", 90°
- Veris Handbrause 27 184
- Metall-Brauseschlauch 2.000 mm
- Umstellung Wanne/Brause
- Klickrosette
- Durchflussbegrenzer 20 l/min.
- kann mit 29 037 000 verwendet werden

## 31 047 LS0 VERIS 5-LOCH-WANNENKOMBINATION



### ERSATZTEILE, Oktober 2006 – jetzt

- 1: Griff (Bestell-Nr. 45985LS0)
- 2: Keramik-Oberteil 1/2" (Bestell-Nr. 45882000)
- 2.1: O-Ring Ø18,2 x Ø1,7 (Bestell-Nr. 0392400M)
- 3: Verschraubung 1/2" (Bestell-Nr. 1290100M)
- 3.1: Dichtung Ø18,5 x Ø12 x 2 (Bestell-Nr. 0138900M)
- 4: Druckschlauch flexibel (Bestell-Nr. 03052000)
- 5: Strahlregler (Bestell-Nr. 65621LN0)
- 6: Keramik-Oberteil 1/2" (Bestell-Nr. 45883000)
- 6.1: O-Ring Ø18,2 x Ø1,7 (Bestell-Nr. 0392400M)
- 7: Sieb (Bestell-Nr. 0700200M)
- 8: Konusmutter (Bestell-Nr. 08864000)
- 9: Umstellknopf (Bestell-Nr. 45997LS0)
- 10: Umstellung (Bestell-Nr. 45443000)
- 10.1: O-Ring Ø6 x Ø2 (Bestell-Nr. 0128300M)
- 10.2: O-Ring (Bestell-Nr. 0120500M)
- 11: Austauschset für Schaftbefestigung (Bestell-Nr. 45444000)
- 12: Rückflussverhinderer (Bestell-Nr. 08565000)
- 13: Anschlussschlauch (Bestell-Nr. 07300000)
- 14: Rosette (Bestell-Nr. 45999LS0)
- 15: Befestigungssatz (Bestell-Nr. 48003000)
- 16: Befestigungsklammer (Bestell-Nr. 6554100M)