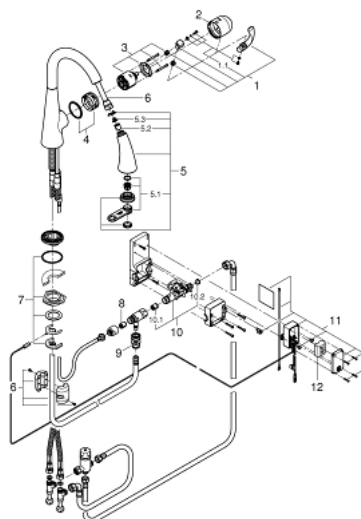


## 30 219 001 ZEDRA TOUCH ELEKTRONISCHE EINHAND-SPÜLTISCHBATTERIE, 1/2"



### ERSATZTEILE, Mai 2015 – jetzt

- 1: Hebel (Bestell-Nr. 46654000)
- 1.1: Befestigungssatz (Bestell-Nr. 46310000)
- 2: Kappe (Bestell-Nr. 46655000)
- 3: Kartusche (Bestell-Nr. 46048000)
- 4: Führungs- und Gleitring (Bestell-Nr. 46632V00)
- 5: Spülbrause (Bestell-Nr. 46875NC0)
- 5.1: Mousseur (Bestell-Nr. 46711000)
- 5.2: Rückflussverhinderer (Bestell-Nr. 08565000)
- 5.3: Sieb (Bestell-Nr. 0676800M)
- 6: Schlauch für Spültischbatterien mit herausziehbarer Dual Spülbrause oder Mousseurauslauf (Bestell-Nr. 48293000)
- 7: Gegenverschraubung (Bestell-Nr. 46345000)
- 8: Rückflussverhinderer (Bestell-Nr. 08565000)
- 9: Schnappkupplung (Bestell-Nr. 46338000)
- 10: Magnetventil (Bestell-Nr. 48213000)
- 10.1: Rückflussverhinderer (Bestell-Nr. 08565000)
- 10.2: Sieb (Bestell-Nr. 42395000)
- 11: Steuereinheit (Bestell-Nr. 48214000)
- 12: Akku (Bestell-Nr. 42886000)