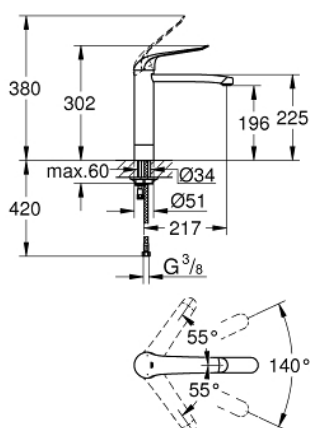
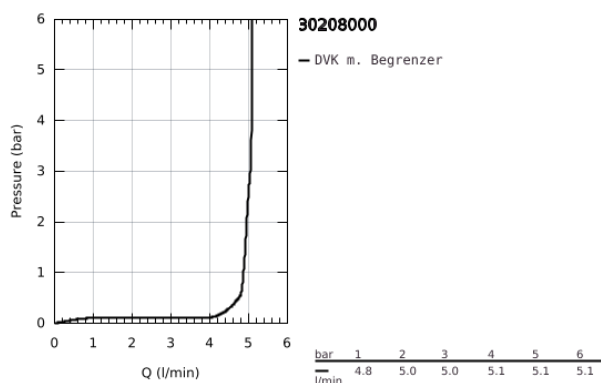


## 30 208 000 EUROECO SPECIAL EINHAND-WASCHTISCHBATTERIE, 1/2"

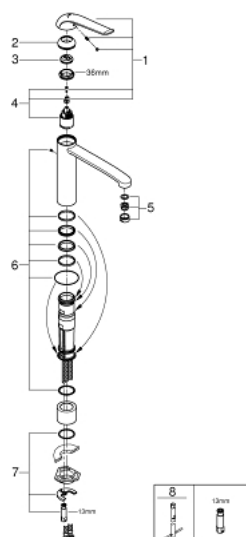


### PRODUKTBESCHREIBUNG

- Farbe: chrom
- Einlochmontage
- hoher Auslauf
- Auslaufhöhe: 196 mm
- glatter Körper
- GROHE Long-Life Oberfläche
- GROHE SilkMove 35 mm Keramikkartusche
- GROHE Water Saving - weniger Wasser, perfekter Wasserfluss
- Maximaler Durchfluss (bei 3 bar): 5 l/min
- variabel einstellbare Mengenbegrenzung
- mit Temperaturbegrenzer
- Laminarstrahlregler
- schwenkbarer Rohrauslauf
- Schwenkbereich 140°
- Bedienungshebel aus Metall
- Hebellänge 170 mm
- Schnell-Montage-System
- flexible Anschlussschläuche



## 30 208 000 EUROECO SPECIAL EINHAND-WASCHTISCHBATTERIE, 1/2"



### ERSATZTEILE, März 2012 – jetzt

- 1: Hebel 170 mm (Bestell-Nr. 46689000)
- 2: Kappe (Bestell-Nr. 46492000)
- 3: Temperaturbegrenzer (Bestell-Nr. 46838000)
- 4: Kartusche (Bestell-Nr. 46374000)
- 5: Laminar-Strahlregler (Bestell-Nr. 48182000)
- 6: Dichtungsset (Bestell-Nr. 46760000)
- 7: Gegenverschraubung (Bestell-Nr. 46671000)
- 8: Montageschlüssel (Bestell-Nr. 19017000)\*

\*Sonderzubehör