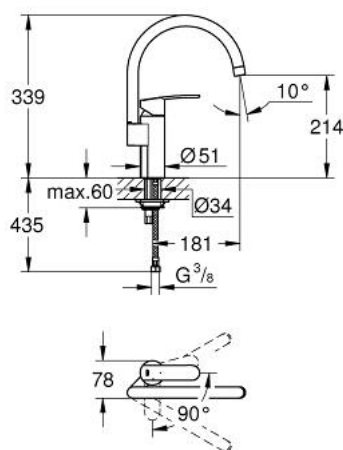


30 186 001 **WAVE COSMOPOLITAN EINHAND-SPÜLTISCHBATTERIE, 1/2"**

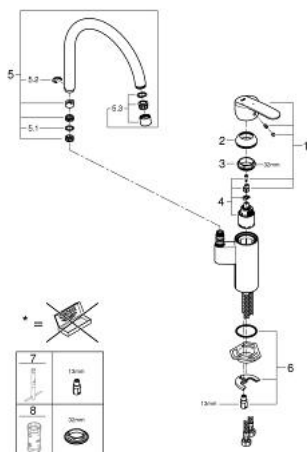


PRODUKTBESCHREIBUNG

- Farbe: chrom
- Einlochmontage
- hoher Auslauf
- GROHE SilkMove 35 mm Keramik-Kartusche mit Eco-Override-Stop und Kaltstart-Funktion
- GROHE Long-Life Oberfläche
- variabel einstellbare Mengenbegrenzung
- schwenkbarer Rohauslauf
- Schwenkbereich wählbar 0° / 150° / 360°
- Auslauf mit Mousseur
- flexible Anschlussschläuche
- Schnell-Montage-System
- Qualitel-Zulassung



30 186 001 **WAVE COSMOPOLITAN EINHAND-SPÜLTISCHBATTERIE, 1/2"**



ERSATZTEILE, Februar 2014 – jetzt

- 1: Hebel (Bestell-Nr. 46911000)
- 2: Kappe (Bestell-Nr. 46492000)
- 3: Schraubring (Bestell-Nr. 46815000)
- 4: Kartusche (Bestell-Nr. 46824000)
- 5: Auslauf (Bestell-Nr. 13372000)
- 5.1: Dichtung (Bestell-Nr. 0128500M)
- 5.2: Sicherungsring (Bestell-Nr. 4826600M)
- 5.3: Mousseur (Bestell-Nr. 06574000)
- 6: Gegenverschraubung (Bestell-Nr. 46249000)
- 7: Montageschlüssel (Bestell-Nr. 19017000)*
- 8: Steckschlüssel (Bestell-Nr. 19332000)*

*Sonderzubehör