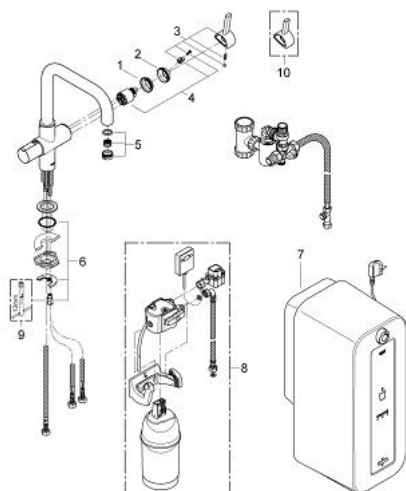


## 30 156 DC0 GROHE RED DUO ARMATUR UND KOMBI-BOILER (8 LITER)

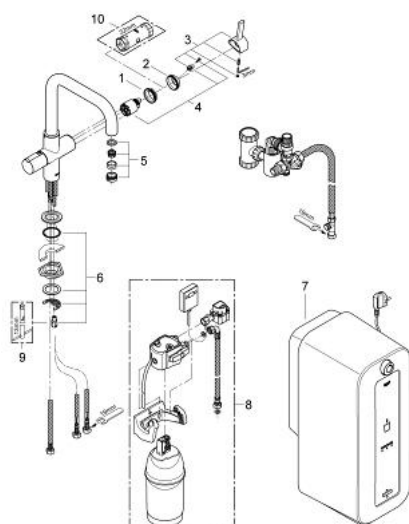


### ERSATZTEILE, Februar 2013 – jetzt

- 1: Verschraubung (Bestell-Nr. 46460000)
- 2: Kappe (Bestell-Nr. 46116DC0)
- 3: Hebel (Bestell-Nr. 46653DC0)
- 4: Kartusche (Bestell-Nr. 46374000)
- 5: Mousseur (Bestell-Nr. 13263DC0)
- 6: Gegenverschraubung (Bestell-Nr. 46249000)
- 7: Kombi-Boiler (EU) (Bestell-Nr. 40431000)
- 8: Filter mit Filterkopf (Bestell-Nr. 40438000)\*
- 9: Montageschlüssel (Bestell-Nr. 19017000)\*
- 10: Kürzerer Mischwasserhebel (Bestell-Nr. 40621000)\*

\*Sonderzubehör

## 30 156 DC0 **GROHE RED DUO ARMATUR UND KOMBI-BOILER (8 LITER)**



### ERSATZTEILE, Oktober 2010 – Februar 2013

- 1: Schraubring (Bestell-Nr. 04456000)
- 2: Kappe (Bestell-Nr. 46116DC0)
- 3: Hebel (Bestell-Nr. 46653DC0)
- 4: Kartusche (Bestell-Nr. 46374000)
- 5: Mousseur (Bestell-Nr. 13263DC0)
- 6: Gegenverschraubung (Bestell-Nr. 46249000)
- 7: Kombi-Boiler (EU) (Bestell-Nr. 40431000)
- 8: Filter mit Filterkopf (Bestell-Nr. 40438000)\*
- 9: Montageschlüssel (Bestell-Nr. 19017000)\*
- 10: Steckschlüssel (Bestell-Nr. 19332000)\*

\*Sonderzubehör