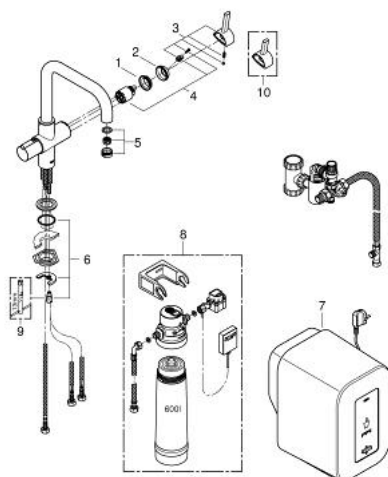


## 30 145 DC0 GROHE RED DUO ARMATUR UND SINGLE-BOILER (4 LITER)

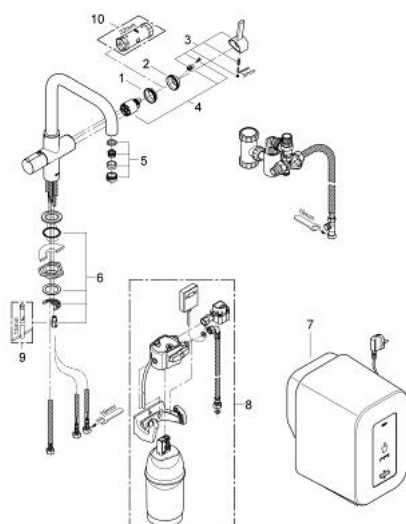


### ERSATZTEILE, Februar 2013 – jetzt

- 1: Verschraubung (Bestell-Nr. 46460000)
- 2: Kappe (Bestell-Nr. 46116DC0)
- 3: Hebel (Bestell-Nr. 46653DC0)
- 4: Kartusche (Bestell-Nr. 46374000)
- 5: Mousseur (Bestell-Nr. 13263DC0)
- 6: Gegenverschraubung (Bestell-Nr. 46249000)
- 7: Single Boiler (4 Liter) ohne SBG (Bestell-Nr. 40409000)
- 8: S-Size Filter Starter Set (Bestell-Nr. 40438001)\*
- 9: Montageschlüssel (Bestell-Nr. 19017000)\*
- 10: Kürzerer Mischwasserhebel (Bestell-Nr. 40621000)\*

\*Sonderzubehör

## 30 145 DC0 GROHE RED DUO ARMATUR UND SINGLE-BOILER (4 LITER)



### ERSATZTEILE, Oktober 2010 – Februar 2013

- 1: Schraubring (Bestell-Nr. 04456000)
- 2: Kappe (Bestell-Nr. 46116DC0)
- 3: Hebel (Bestell-Nr. 46653DC0)
- 4: Kartusche (Bestell-Nr. 46374000)
- 5: Mousseur (Bestell-Nr. 13263DC0)
- 6: Gegenverschraubung (Bestell-Nr. 46249000)
- 7: Single Boiler (4 Liter) ohne SBG (Bestell-Nr. 40409000)
- 8: Filter mit Filterkopf (Bestell-Nr. 40438000)\*
- 9: Montageschlüssel (Bestell-Nr. 19017000)\*
- 10: Steckschlüssel (Bestell-Nr. 19332000)\*

\*Sonderzubehör