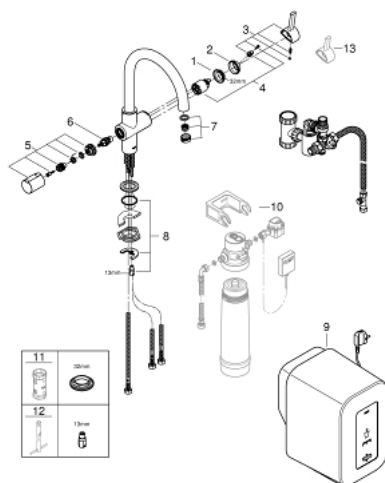


## 30 083 DC0 GROHE RED DUO ARMATUR UND SINGLE-BOILER (4 LITER)

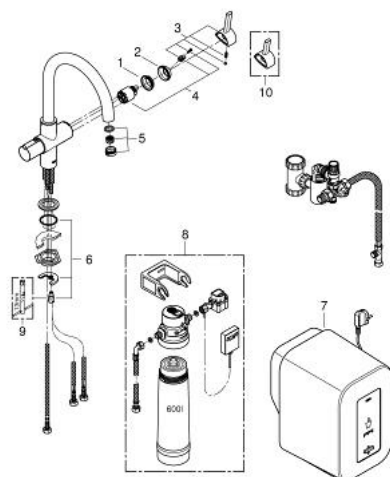


### ERSATZTEILE, Februar 2017 – jetzt

- 1: Verschraubung (Bestell-Nr. 46460000)
- 2: Kappe (Bestell-Nr. 46116DC0)
- 3: Hebel (Bestell-Nr. 46653DC0)
- 4: Kartusche (Bestell-Nr. 46374000)
- 5: Griff (Bestell-Nr. 46677DC0)
- 6: Oberteil (Bestell-Nr. 46678000)
- 7: Mousseur (Bestell-Nr. 13263DC0)
- 8: Gegenverschraubung (Bestell-Nr. 46249000)
- 9: Single Boiler (4 Liter) ohne SBG (Bestell-Nr. 40409000)
- 10: S-Size Filter Starter Set (Bestell-Nr. 40438001)\*
- 11: Steckschlüssel (Bestell-Nr. 19332000)\*
- 12: Montageschlüssel (Bestell-Nr. 19017000)\*
- 13: Kürzerer Mischwasserhebel (Bestell-Nr. 40621DC0)\*

\*Sonderzubehör

## 30 083 DC0 GROHE RED DUO ARMATUR UND SINGLE-BOILER (4 LITER)

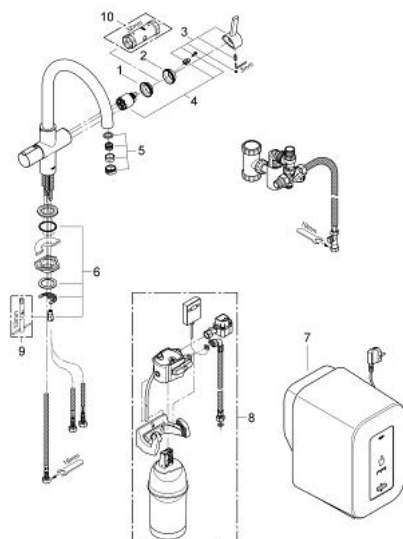


### ERSATZTEILE, Februar 2013 – Februar 2017

- 1: Verschraubung (Bestell-Nr. 46460000)
- 2: Kappe (Bestell-Nr. 46116DC0)
- 3: Hebel (Bestell-Nr. 46653DC0)
- 4: Kartusche (Bestell-Nr. 46374000)
- 5: Mousseur (Bestell-Nr. 13263DC0)
- 6: Gegenverschraubung (Bestell-Nr. 46249000)
- 7: Single Boiler (4 Liter) ohne SBG (Bestell-Nr. 40409000)
- 8: S-Size Filter Starter Set (Bestell-Nr. 40438001)\*
- 9: Montageschlüssel (Bestell-Nr. 19017000)\*
- 10: Kürzerer Mischwasserhebel (Bestell-Nr. 40621DC0)\*

\*Sonderzubehör

## 30 083 DC0 GROHE RED DUO ARMATUR UND SINGLE-BOILER (4 LITER)



### ERSATZTEILE, Juli 2010 – Februar 2013

- 1: Schraubring (Bestell-Nr. 04456000)
- 2: Kappe (Bestell-Nr. 46116DC0)
- 3: Hebel (Bestell-Nr. 46653DC0)
- 4: Kartusche (Bestell-Nr. 46374000)
- 5: Mousseur (Bestell-Nr. 13263DC0)
- 6: Gegenverschraubung (Bestell-Nr. 46249000)
- 7: Single Boiler (4 Liter) ohne SBG (Bestell-Nr. 40409000)
- 8: Filter mit Filterkopf (Bestell-Nr. 40438000)\*
- 9: Montageschlüssel (Bestell-Nr. 19017000)\*
- 10: Steckschlüssel (Bestell-Nr. 19332000)\*

\*Sonderzubehör