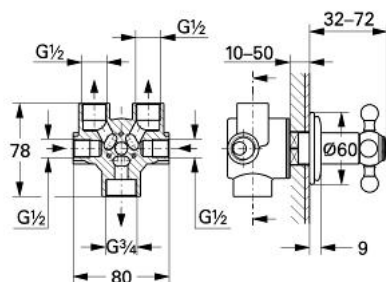


29 011 IG0 **SINFONIA 5-WEGE-UMSTELLUNG, 1/2"**

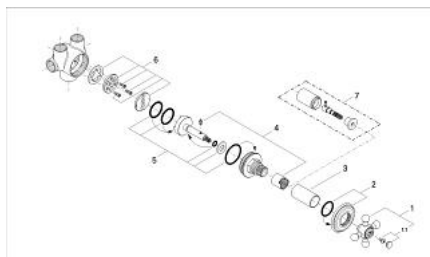


PRODUKTBESCHREIBUNG

- Farbe: chrom/gold
- Wandeinbau
- 2 Anschlüsse 1/2"
- 2 Brauseabgänge 1/2"
- 1 Wannenabgang 3/4"
- Keramik-Umstellung
- Schubrosette
- mit Kreuzgriff
- GROHE Long-Life Oberfläche



29 011 IG0 **SINFONIA 5-WEGE-UMSTELLUNG, 1/2"**



ERSATZTEILE, Januar 2000 – jetzt

1: Kreuzgriff (Bestell-Nr. 45291IG0)

1.1: Markierungsplättchen (Bestell-Nr. 45305000)

2: Rosette (Bestell-Nr. 45239G00)

3: Hülse (Bestell-Nr. 05088000)

4: Anschlag (Bestell-Nr. 45780000)

5: Dichtungsset (Bestell-Nr. 45781000)

6: Keramikscheiben (Bestell-Nr. 45782000)

7: Verlängerung für Mengenregler (Bestell-Nr. 45565000)*

*Sonderzubehör