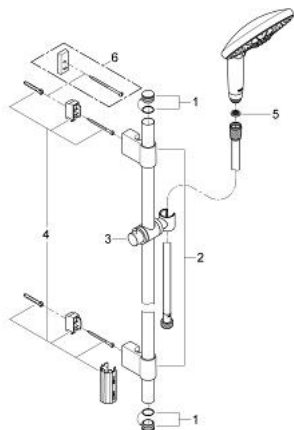


## 28 770 000 **RAINSHOWER CLASSIC 160 BRAUSESTANGENSET 4 STRAHLARTEN**



**ERSATZTEILE**, Oktober 2009 – jetzt

- 1: Abdeckkappe (Bestell-Nr. 45922000)
- 2: Brausestangenhalter (Bestell-Nr. 6424500M)
- 3: Gleitelement (Bestell-Nr. 06765000)
- 4: Befestigungssatz (Bestell-Nr. 48010000)
- 5: Sieb (Bestell-Nr. 0700200M)
- 6: Ausgleichsscheibe (Bestell-Nr. 45914XE0)\*

\*Sonderzubehör

28 770 000 **RAINSHOWER CLASSIC 160 BRAUSESTANGENSET 4 STRAHLARTEN**

**ERSATZTEILE**, Dezember 2007 – Oktober 2009

1: Abdeckkappe (Bestell-Nr. 45922000)

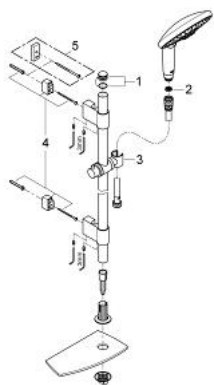
2: Sieb (Bestell-Nr. 0700200M)

3: Gleitelement (Bestell-Nr. 06765000)

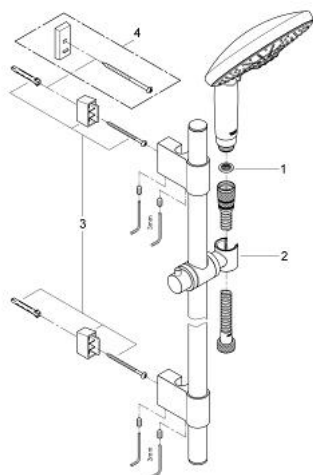
4: Befestigungssatz (Bestell-Nr. 45403000)

5: Ausgleichsscheibe (Bestell-Nr. 45914XE0)\*

\*Sonderzubehör



## 28 770 000 RAINSHOWER CLASSIC 160 BRAUSESTANGENSET 4 STRAHLARTEN



**ERSATZTEILE**, April 2005 – Dezember 2007

2: Gleitelement (Bestell-Nr. 06765000)

3: Befestigungssatz (Bestell-Nr. 45403000)

3: Handbrause 4 Strahlarten (Bestell-Nr. 28765000)

3.1: Sieb (Bestell-Nr. 0700200M)

4: Sieb (Bestell-Nr. 0700200M)

4: Ausgleichsscheibe (Bestell-Nr. 45914VT0)\*

5: Brauseschlauch (Bestell-Nr. 28410000)

\*Sonderzubehör