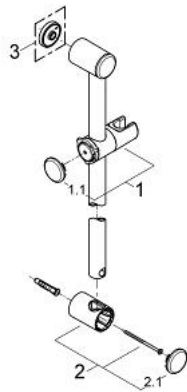


## 28 620 000 RELEXA BRAUSESTANGE 600 MM



### ERSATZTEILE, Juli 2004 – jetzt

1: Gleitelement (Bestell-Nr. 45650IP0)

1.1: Abdeckkappe (Bestell-Nr. 45652P00)

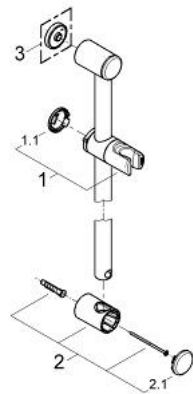
2: Brausestangenhalter (Bestell-Nr. 45196IP0)

2.1: Abdeckkappe (Bestell-Nr. 45652P00)

3: Ausgleichsscheibe (Bestell-Nr. 45459000)\*

\*Sonderzubehör

## 28 620 000 RELEXA BRAUSESTANGE 600 MM



### ERSATZTEILE, Januar 2004 – Juli 2004

1: Gleitelement (Bestell-Nr. 45650IP0)

1.1: Abdeckkappe (Bestell-Nr. 45652P00)

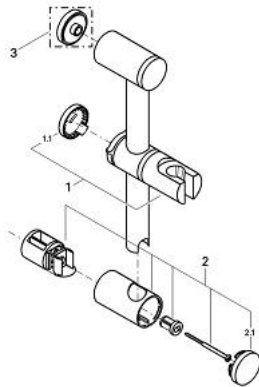
2: Brausestangenhalter (Bestell-Nr. 45196IP0)

2.1: Abdeckkappe (Bestell-Nr. 45652P00)

3: Ausgleichsscheibe (Bestell-Nr. 45459000)\*

\*Sonderzubehör

## 28 620 000 RELEXA BRAUSESTANGE 600 MM



### ERSATZTEILE, Januar 1991 – Januar 2004

1: Gleitelement (Bestell-Nr. 45650IP0)

1.1: Abdeckkappe (Bestell-Nr. 45652P00)

2: Brausestangenhalter (Bestell-Nr. 45651IP0)

2.1: Abdeckkappe (Bestell-Nr. 45652P00)

3: Ausgleichsscheibe (Bestell-Nr. 45459000)\*

\*Sonderzubehör