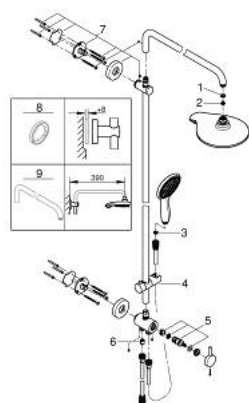


27 911 000 EUPHORIA POWER&SOUL SYSTEM 190 DUSCHSYSTEM MIT UMSTELLUNG FÜR DIE WANDMONTAGE



ERSATZTEILE, Februar 2017 – jetzt

1: Dichtung Ø18,5 x Ø12 x 2 (Bestell-Nr. 0138900M)

2: Sieb (Bestell-Nr. 0676800M)

3: Sieb (Bestell-Nr. 0700200M)

4: Gleitelement (Bestell-Nr. 12140000)

5: Umstellset (Bestell-Nr. 45915000)

6: Rückflussverhinderer (Bestell-Nr. 08565000)

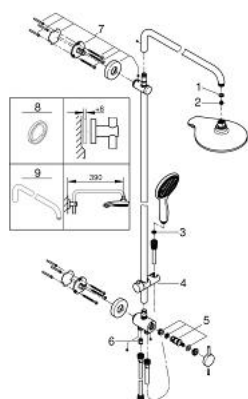
7: Brausestangenhalter (Bestell-Nr. 48279000)

8: Ausgleichsscheibe (Bestell-Nr. 27180000)*

9: Brausearm für Duschsysteme (Bestell-Nr. 14047000)*

*Sonderzubehör

27 911 000 EUPHORIA POWER&SOUL SYSTEM 190 DUSCHSYSTEM MIT UMSTELLUNG FÜR DIE WANDMONTAGE



ERSATZTEILE, Oktober 2015 – Februar 2017

1: Dichtung Ø18,5 x Ø12 x 2 (Bestell-Nr. 0138900M)

2: Sieb (Bestell-Nr. 0676800M)

3: Sieb (Bestell-Nr. 0700200M)

4: Gleitelement (Bestell-Nr. 12140000)

5: Umstellset (Bestell-Nr. 45915000)

6: Rückflussverhinderer (Bestell-Nr. 08565000)

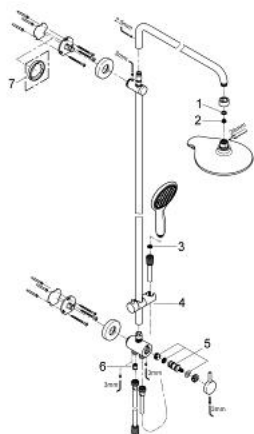
7: Brausestangenhalter (Bestell-Nr. 48279000)

8: Ausgleichsscheibe (Bestell-Nr. 27180000)*

9: Brausearm für Duschsysteme (Bestell-Nr. 14014000)*

*Sonderzubehör

27 911 000 EUPHORIA POWER&SOUL SYSTEM 190 DUSCHSYSTEM MIT UMSTELLUNG FÜR DIE WANDMONTAGE



ERSATZTEILE, Oktober 2011 – Oktober 2015

1: Dichtung Ø18,5 x Ø12 x 2 (Bestell-Nr. 0138900M)

2: Sieb (Bestell-Nr. 0676800M)

3: Sieb (Bestell-Nr. 0700200M)

4: Gleitelement (Bestell-Nr. 12140000)

5: Umstellset (Bestell-Nr. 45915000)

6: Rückflussverhinderer (Bestell-Nr. 08565000)

7: Ausgleichsscheibe (Bestell-Nr. 27180000)*

*Sonderzubehör