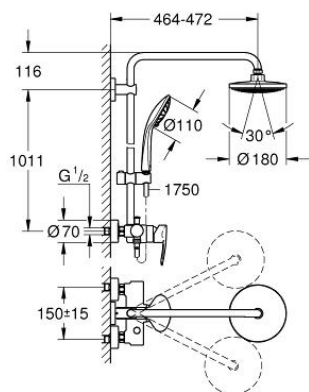


27 684 000 VITALIO JOY SYSTEM 180 DUSCHSYSTEM MIT EINHANDMISCHER FÜR DIE WANDMONTAGE

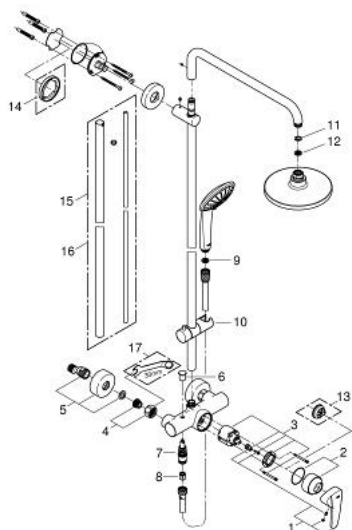


PRODUKTBESCHREIBUNG

- Farbe: chrom
- bestehend aus:
 - horizontal schwenkbarer 450 mm Brausearm
 - Aufputz-Einhand-Brausebatterie mit Umstellung
 - ermöglicht den Wechsel zwischen:
 - Kopfbrause Vitalio Joy 180, verchromter Brauseboden
 - Strahlart: Rain
 - mit Kugelgelenk
 - Drehwinkel $\pm 15^\circ$
 - Handbrause Vitalio Joy 110 Massage (27 319)
 - 3 Strahlarten:
 - Rain, SmartRain, Massage
 - GROHE SprayDimmer stufenlose Reduktion der Durchflussmenge
 - in der Höhe verstellbar mittels Gleitelement
 - Brauseschlauch VitalioFlex Silver 1.750 mm (27 506)
 - GROHE Water Saving - weniger Wasser, perfekter Wasserfluss
 - GROHE DreamSpray Perfektes Strahlbild
 - GROHE Long-Life Oberfläche
 - GROHE SilkMove 46 mm Keramikkartusche
 - SpeedClean Antikalk-System
 - Innenliegende separate Wasserführung
 - TwistStop gegen Verdrehen des Brauseschlauchs
 - für Durchlauferhitzer ab 18 kW/h geeignet



27 684 000 VITALIO JOY SYSTEM 180 DUSCHSYSTEM MIT EINHANDMISCHER FÜR DIE WANDMONTAGE



ERSATZTEILE, Juni 2013 – jetzt

- 1: Hebel (Bestell-Nr. 46605000)
- 2: Kappe (Bestell-Nr. 46025000)
- 3: Kartusche (Bestell-Nr. 46048000)
- 4: Anschlußverschraubung, 1/2" (Bestell-Nr. 45044000)
- 5: S-Anschluss (Bestell-Nr. 12662000)
- 6: Umstellknopf (Bestell-Nr. 65648000)
- 7: Umstellung (Bestell-Nr. 65655000)
- 8: Rückflussverhinderer (Bestell-Nr. 08565000)
- 9: Sieb (Bestell-Nr. 0700200M)
- 10: Gleitelement (Bestell-Nr. 12140000)
- 11: Dichtung Ø18,5 x Ø12 x 2 (Bestell-Nr. 0138900M)
- 12: Sieb (Bestell-Nr. 48007000)
- 13: Temperaturbegrenzer (Bestell-Nr. 46375000)*
- 14: Ausgleichsscheibe (Bestell-Nr. 27180000)*
- 15: Ersatzrohr für Duschsysteme (Bestell-Nr. 48053000)*
- 16: Ersatzrohr für Duschsysteme (Bestell-Nr. 48054000)*
- 17: Spezialschlüssel (Bestell-Nr. 19377000)*

*Sonderzubehör