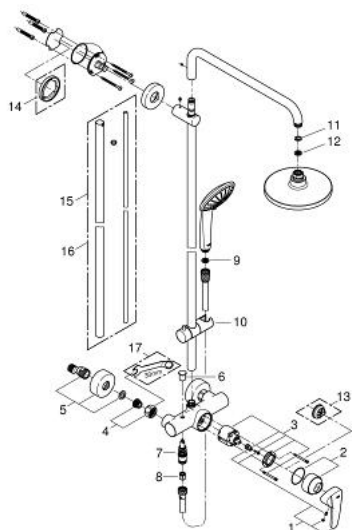


27 684 000 VITALIO JOY SYSTEM 180 DUSCHSYSTEM MIT EINHANDMISCHER FÜR DIE WANDMONTAGE

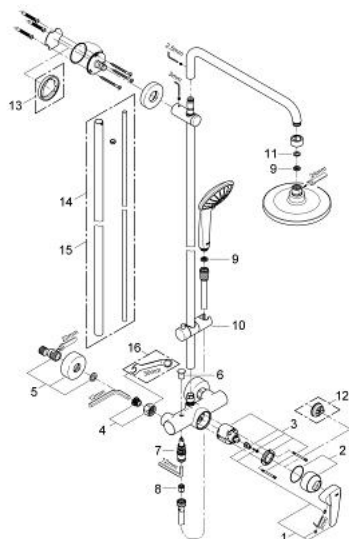


ERSATZTEILE, Juni 2013 – jetzt

- 1: Hebel (Bestell-Nr. 46605000)
- 2: Kappe (Bestell-Nr. 46025000)
- 3: Kartusche (Bestell-Nr. 46048000)
- 4: Anschlußverschraubung, 1/2" (Bestell-Nr. 45044000)
- 5: S-Anschluss (Bestell-Nr. 12662000)
- 6: Umstellknopf (Bestell-Nr. 65648000)
- 7: Umstellung (Bestell-Nr. 65655000)
- 8: Rückflussverhinderer (Bestell-Nr. 08565000)
- 9: Sieb (Bestell-Nr. 0700200M)
- 10: Gleitelement (Bestell-Nr. 12140000)
- 11: Dichtung Ø18,5 x Ø12 x 2 (Bestell-Nr. 0138900M)
- 12: Sieb (Bestell-Nr. 48007000)
- 13: Temperaturbegrenzer (Bestell-Nr. 46375000)*
- 14: Ausgleichsscheibe (Bestell-Nr. 27180000)*
- 15: Ersatzrohr für Duschsysteme (Bestell-Nr. 48053000)*
- 16: Ersatzrohr für Duschsysteme (Bestell-Nr. 48054000)*
- 17: Spezialschlüssel (Bestell-Nr. 19377000)*

*Sonderzubehör

27 684 000 VITALIO JOY SYSTEM 180 DUSCHSYSTEM MIT EINHANDMISCHER FÜR DIE WANDMONTAGE



ERSATZTEILE, Dezember 2010 – Juni 2013

- 1: Hebel (Bestell-Nr. 46605000)
- 2: Kappe (Bestell-Nr. 46025000)
- 3: Kartusche (Bestell-Nr. 46048000)
- 4: Anschlußverschraubung, 1/2" (Bestell-Nr. 45044000)
- 5: S-Anschluss (Bestell-Nr. 12662000)
- 6: Umstellknopf (Bestell-Nr. 65648000)
- 7: Umstellung (Bestell-Nr. 65655000)
- 8: Rückflussverhinderer (Bestell-Nr. 08565000)
- 9: Sieb (Bestell-Nr. 0700200M)
- 10: Gleitelement (Bestell-Nr. 12140000)
- 11: Dichtung Ø18,5 x Ø12 x 2 (Bestell-Nr. 0138900M)
- 12: Temperaturbegrenzer (Bestell-Nr. 46375000)*
- 13: Ausgleichsscheibe (Bestell-Nr. 27180000)*
- 14: Ersatzrohr für Duschsysteme (Bestell-Nr. 48053000)*
- 15: Ersatzrohr für Duschsysteme (Bestell-Nr. 48054000)*
- 16: Spezialschlüssel (Bestell-Nr. 19377000)*

*Sonderzubehör