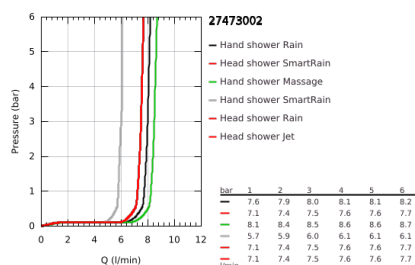
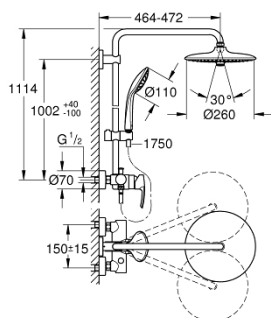


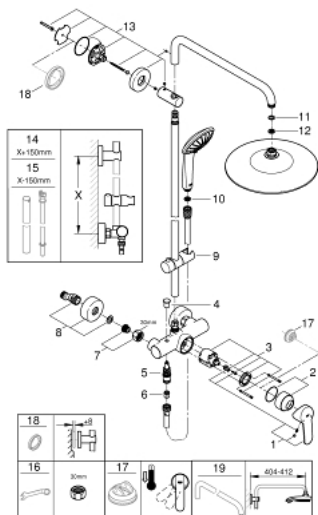
27 473 002 EUPHORIA SYSTEM 260 DUSCHSYSTEM MIT EINHANDMISCHER FÜR DIE WANDMONTAGE



PRODUKTBESCHREIBUNG

- Farbe: chrom
- bestehend aus:
 - horizontal schwenkbarer 450 mm Brausearm
 - Aufputz-Einhand-Brausebatterie mit Umstellung
 - ermöglicht den Wechsel zwischen:
 - Euphoria 260 Kopfbrause (26 457)
 - 3 Strahlarten:
 - Rain, SmartRain, Jet
 - Maximaler Durchfluss (bei 3 bar): 7,5 l/min
 - mit Kugelgelenk
 - Drehwinkel $\pm 15^\circ$
- Handbrause Euphoria 110 Massage (27 239)
 - 3 Strahlarten:
 - Rain, Massage, SmartRain
 - Maximaler Durchfluss (bei 3 bar): 8,5 l/min
 - in der Höhe verstellbar mittels Gleitelement
 - Silverflex Brauseschlauch 1.750 mm 1/2" x 1/2" (28 388)
 - GROHE SilkMove 46 mm Keramikkartusche
 - GROHE DreamSpray Perfektes Strahlbild
 - GROHE Long-Life Oberfläche
 - GROHE Water Saving - weniger Wasser, perfekter Wasserfluss
 - GROHE SprayDimmer stufenlose Reduktion der Durchflussmenge
 - GROHE FastFixation obere Konsole variabel
 - Innenliegende separate Wasserführung
 - SpeedClean Antikalk-System
 - TwistStop gegen Verdrehen des Brauseschlauchs
 - für Durchlauferhitzer ab 18 kW/h geeignet
 - Mindestdurchfluss 7 l/min

27 473 002 EUPHORIA SYSTEM 260 DUSCHSYSTEM MIT EINHANDMISCHER FÜR DIE WANDMONTAGE



ERSATZTEILE, Januar 2020 – jetzt

- 1: Hebel (Bestell-Nr. 46726000)
- 2: Kappe (Bestell-Nr. 46025000)
- 3: Kartusche (Bestell-Nr. 46048000)
- 4: Umstellknopf (Bestell-Nr. 65648000)
- 5: Umstellung (Bestell-Nr. 65655000)
- 6: Rückflussverhinderer (Bestell-Nr. 08565000)
- 7: Anschlußverschraubung, 1/2" (Bestell-Nr. 45044000)
- 8: S-Anschluss (Bestell-Nr. 12662000)
- 9: Gleitelement (Bestell-Nr. 12140000)
- 10: Sieb (Bestell-Nr. 0700200M)
- 11: Dichtung Ø18,5 x Ø12 x 2 (Bestell-Nr. 0138900M)
- 12: Sieb (Bestell-Nr. 48007000)
- 13: Brausestangenhalter (Bestell-Nr. 48279000)
- 14: Ersatzrohr für Duschsysteme (Bestell-Nr. 48514000)*
- 15: Ersatzrohr für Duschsysteme (Bestell-Nr. 48515000)*
- 16: Spezialschlüssel (Bestell-Nr. 19377000)*
- 17: Temperaturbegrenzer (Bestell-Nr. 46375000)*
- 18: Ausgleichsscheibe (Bestell-Nr. 27180000)*
- 19: Brausearm für Duschsysteme (Bestell-Nr. 14047000)*

*Sonderzubehör