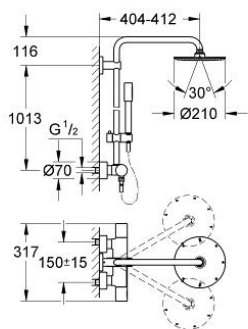


27 418 000 RAINSHOWER SYSTEM 210 DUSCHSYSTEM MIT THERMOSTATBATTERIE FÜR DIE WANDMONTAGE

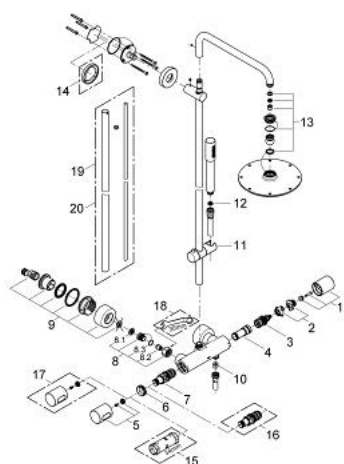


PRODUKTBESCHREIBUNG

- Farbe: chrom
- bestehend aus:
- Aufputz-Thermostat mit Aquadimmer Funktion
- ermöglicht den Wechsel zwischen:
- Rainshower Cosmopolitan 210 Metall-Kopfbrause (28 368)
- horizontal schwenkbarer 390 mm Brausearm
- mit Kugelgelenk
- Drehwinkel $\pm 20^\circ$
- Stabhandbrause Sena (28 034)
- in der Höhe verstellbar mittels Gleitelement
- Metallbrauseschlauch 1.750 mm
- Minstdurchfluss 7 l/min
- GROHE Water Saving - weniger Wasser, perfekter Wasserfluss
- GROHE Long-Life Oberfläche
- GROHE CoolTouch kein Verbrennen an heißen Oberflächen
- für Durchlauferhitzer ab 18 kW/h geeignet



27 418 000 RAINSHOWER SYSTEM 210 DUSCHSYSTEM MIT THERMOSTATBATTERIE FÜR DIE WANDMONTAGE



ERSATZTEILE, Mai 2013 – jetzt

- 1: Aquadimmergriff (Bestell-Nr. 47804000)
- 2: Anschlag (Bestell-Nr. 47723000)
- 3: Aquadimmer (Bestell-Nr. 47364000)
- 4: Wasserführung (Bestell-Nr. 47887000)
- 5: Griff (Bestell-Nr. 47803000)
- 6: Befestigungsring (Bestell-Nr. 47743000)
- 7: Thermostat-Kompaktkartusche 1/2" (Bestell-Nr. 47439000)
- 8: Rückflussverhinderer (Bestell-Nr. 47189000)
- 8.1: Schmutzfangsieb (Bestell-Nr. 0726400M)
- 8.2: Rückflussverhinderer (Bestell-Nr. 08565000)
- 8.3: O-Ring Ø17 x Ø2 (Bestell-Nr. 0305500M)
- 9: S-Anschluss (Bestell-Nr. 12693000)
- 10: Rückflussverhinderer (Bestell-Nr. 08565000)
- 11: Gleitelement (Bestell-Nr. 12140000)
- 12: Sieb (Bestell-Nr. 0700200M)
- 13: Ersatzteilset (Bestell-Nr. 45933000)
- 14: Ausgleichsscheibe (Bestell-Nr. 27180000)*
- 15: Steckschlüssel (Bestell-Nr. 19332000)*
- 16: GROHE TurboStat Kartusche 1/2" (Bestell-Nr. 47175000)*
- 17: Temperaturwählgriff (Bestell-Nr. 47811000)*
- 18: Spezialschlüssel (Bestell-Nr. 19377000)*
- 19: Ersatzrohr für Duschsysteme (Bestell-Nr. 48053000)*
- 20: Ersatzrohr für Duschsysteme (Bestell-Nr. 48054000)*

*Sonderzubehör