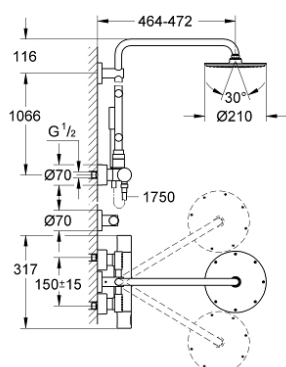


27 374 000 RAINSHOWER SYSTEM 210 DUSCHSYSTEM MIT THERMOSTATBATTERIE UND SEITENBRAUSEN FÜR DIE WANDMONTAGE

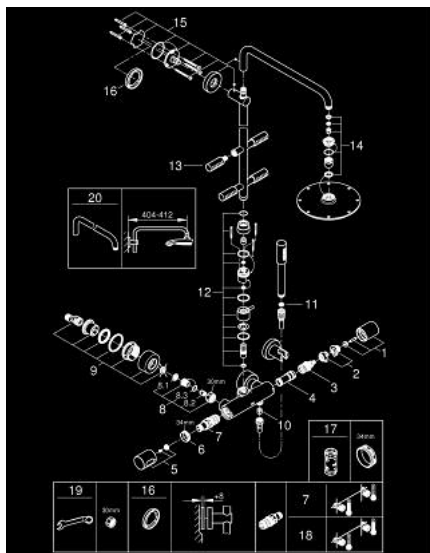


PRODUKTBESCHREIBUNG

- Farbe: chrom
- bestehend aus:
 - horizontal schwenkbarer 450 mm Brausearm
 - Aufputz-Thermostat mit Aquadimmer Funktion
 - ermöglicht den Wechsel zwischen:
 - Rainshower Cosmopolitan 210 Metall-Kopfbrause (28 368)
 - mit Kugelgelenk
 - Drehwinkel $\pm 15^\circ$
 - Stabhandbrause Sena (28 034)
 - 4 schwenkbare Seitenbrausen
 - Rotaflex Metallbrauseschlauch 1.750 mm (28 025)
 - GROHE TurboStat Kompaktkartusche mit Dehnstoff-Thermoelement
 - GROHE SafeStop Sicherheitssperre bei 38°C
 - GROHE SafeStop Plus optional einsetzbarer Temperaturendanschlag bei 43°C
 - GROHE CoolTouch kein Verbrennen an heißen Oberflächen
 - GROHE DreamSpray Perfektes Strahlbild
 - GROHE Long-Life Oberfläche
 - SpeedClean Antikalk-System
 - für Durchlauferhitzer ab 18 kW/h geeignet
 - Mindestdurchfluss 10 l/min. (bei separatem Einsatz von Kopf-, Hand- oder Seitenbrausen)



27 374 000 RAINSHOWER SYSTEM 210 DUSCHSYSTEM MIT THERMOSTATBATTERIE UND SEITENBRAUSEN FÜR DIE WANDMONTAGE



ERSATZTEILE, April 2016 – jetzt

- 1: Aquadimmergriff (Bestell-Nr. 47804000)
- 2: Anschlag (Bestell-Nr. 47723000)
- 3: Aquadimmer (Bestell-Nr. 47364000)
- 4: Wasserführung (Bestell-Nr. 47887000)
- 5: Temperaturwählgriff (Bestell-Nr. 47811000)
- 6: Befestigungsring (Bestell-Nr. 47743000)
- 7: Thermostat-Kompaktkartusche 1/2" (Bestell-Nr. 47439000)
- 8: Rückflussverhinderer (Bestell-Nr. 47189000)
- 8.1: Schmutzfangsieb (Bestell-Nr. 0726400M)
- 8.2: Rückflussverhinderer (Bestell-Nr. 08565000)
- 8.3: O-Ring Ø17 x Ø2 (Bestell-Nr. 0305500M)
- 9: S-Anschluss (Bestell-Nr. 12693000)
- 10: Rückflussverhinderer (Bestell-Nr. 08565000)
- 11: Sieb (Bestell-Nr. 0700200M)
- 12: Umstellset (Bestell-Nr. 48031000)
- 13: Ersatzseitenbrause (Bestell-Nr. 48032000)
- 14: Ersatzteilset (Bestell-Nr. 45933000)
- 15: Brausestangenhalter (Bestell-Nr. 48279000)
- 16: Ausgleichsscheibe (Bestell-Nr. 27180000)*
- 17: Steckschlüssel (Bestell-Nr. 19332000)*
- 18: GROHE TurboStat Kartusche 1/2" (Bestell-Nr. 47175000)*
- 19: Spezialschlüssel (Bestell-Nr. 19377000)*
- 20: Brausearm für Duschsysteme (Bestell-Nr. 14047000)*

*Sonderzubehör