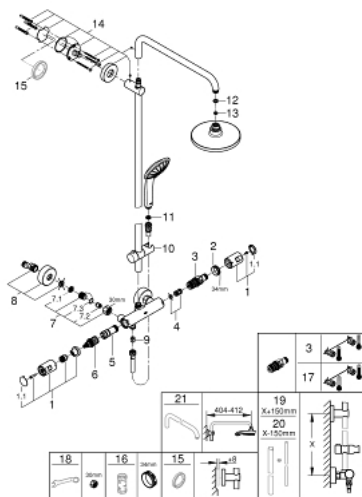


## 27 298 001 VITALIO JOY SYSTEM 180 DUSCHSYSTEM MIT THERMOSTATBATTERIE FÜR DIE WANDMONTAGE

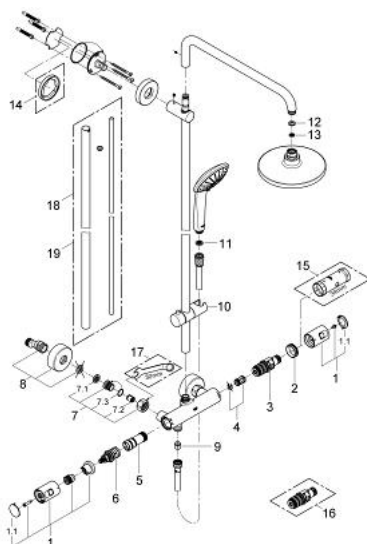


### ERSATZTEILE, Mai 2016 – jetzt

- 1: Griff (Bestell-Nr. 47728000)
- 1.1: Abdeckkappe (Bestell-Nr. 6458500M)
- 2: Befestigungsring (Bestell-Nr. 47743000)
- 3: Thermostat-Kompaktkartusche 1/2" (Bestell-Nr. 47439000)
- 4: Schalldämpfer (Bestell-Nr. 47398000)
- 5: Wasserführung (Bestell-Nr. 47751000)
- 6: Aquadimmer (Bestell-Nr. 12433000)
- 7: Rückflussverhinderer (Bestell-Nr. 47189000)
- 7.1: Schmutzfangsieb (Bestell-Nr. 0726400M)
- 7.2: Rückflussverhinderer (Bestell-Nr. 08565000)
- 7.3: O-Ring Ø17 x Ø2 (Bestell-Nr. 0305500M)
- 8: S-Anschluss (Bestell-Nr. 12662000)
- 9: Rückflussverhinderer (Bestell-Nr. 08565000)
- 10: Gleitelement (Bestell-Nr. 12140000)
- 11: Sieb (Bestell-Nr. 0700200M)
- 12: Dichtung Ø18,5 x Ø12 x 2 (Bestell-Nr. 0138900M)
- 13: Sieb (Bestell-Nr. 48007000)
- 14: Brausestangenhalter (Bestell-Nr. 48279000)
- 15: Ausgleichsscheibe (Bestell-Nr. 27180000)\*
- 16: Steckschlüssel (Bestell-Nr. 19332000)\*
- 17: GROHE TurboStat Kartusche 1/2" (Bestell-Nr. 47175000)\*
- 18: Spezialschlüssel (Bestell-Nr. 19377000)\*
- 19: Ersatzrohr für Duschsysteme (Bestell-Nr. 48053000)\*
- 20: Ersatzrohr für Duschsysteme (Bestell-Nr. 48054000)\*
- 21: Brausearm für Duschsysteme (Bestell-Nr. 14047000)\*

\*Sonderzubehör

## 27 298 001 VITALIO JOY SYSTEM 180 DUSCHSYSTEM MIT THERMOSTATBATTERIE FÜR DIE WANDMONTAGE



### ERSATZTEILE, April 2013 – Mai 2016

- 1: Griff (Bestell-Nr. 47728000)
- 1.1: Abdeckkappe (Bestell-Nr. 6458500M)
- 2: Befestigungsring (Bestell-Nr. 47743000)
- 3: Thermostat-Kompaktkartusche 1/2" (Bestell-Nr. 47439000)
- 4: Schalldämpfer (Bestell-Nr. 47398000)
- 5: Wasserführung (Bestell-Nr. 47751000)
- 6: Aquadimmer (Bestell-Nr. 12433000)
- 7: Rückflussverhinderer (Bestell-Nr. 47189000)
- 7.1: Schmutzfangsieb (Bestell-Nr. 0726400M)
- 7.2: Rückflussverhinderer (Bestell-Nr. 08565000)
- 7.3: O-Ring Ø17 x Ø2 (Bestell-Nr. 0305500M)
- 8: S-Anschluss (Bestell-Nr. 12662000)
- 9: Rückflussverhinderer (Bestell-Nr. 08565000)
- 10: Gleitelement (Bestell-Nr. 12140000)
- 11: Sieb (Bestell-Nr. 0700200M)
- 12: Dichtung Ø18,5 x Ø12 x 2 (Bestell-Nr. 0138900M)
- 13: Sieb (Bestell-Nr. 48007000)
- 14: Ausgleichsscheibe (Bestell-Nr. 27180000)\*
- 15: Steckschlüssel (Bestell-Nr. 19332000)\*
- 16: GROHE TurboStat Kartusche 1/2" (Bestell-Nr. 47175000)\*
- 17: Spezialschlüssel (Bestell-Nr. 19377000)\*
- 18: Ersatzrohr für Duschsysteme (Bestell-Nr. 48053000)\*
- 19: Ersatzrohr für Duschsysteme (Bestell-Nr. 48054000)\*

\*Sonderzubehör