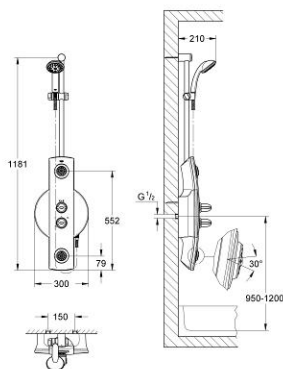


27 015 000 AQUATOWER 1000 DUSCHSYSTEM, 1/2"

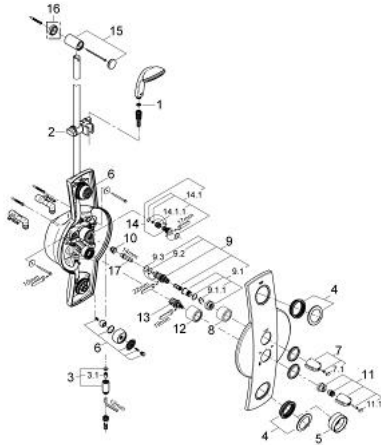


PRODUKTBESCHREIBUNG

- Farbe: chrom
- Wandmontage
- Profil:
- Paneel aus Kunststoff, lackiert
- Brausestange mit Gleiter und Handbrause
- Ablagen hinter dem Paneel
- Brausen:
- Handbrause Tempesta 100 (28 261)
- 2 große Seitenbrausen mit einstellbarer Strahlrichtung (30°)
- alle Brausen sind mit SpeedClean ausgestattet
- Relaxaflex Brauseschlauch 1.750 mm (28 154)
- Armaturen:
- vormontierte Installationseinheit
- 1 Thermostat 1/2" mit großer Leistung
- 1 Aquadimmer 1/2" für die Benutzung von Hand- und/oder Seitenbrausen
- Direktanbindung an mitgelieferte Winkelanschlüsse
- Farbe:
- Kunststoffpaneel mattchrom seidenmatt lackiert
- Armaturen, Brausen, Stange und Schlauch chrom
- GROHE Long-Life Oberfläche



27 015 000 AQUATOWER 1000 DUSCHSYSTEM, 1/2"



ERSATZTEILE, April 2008 – jetzt

- 1: Sieb (Bestell-Nr. 0700200M)
- 2: Gleitelement (Bestell-Nr. 65380000)
- 3: Brauseanschlußnippel (Bestell-Nr. 47424000)
- 3.1: Rückflussverhinderer (Bestell-Nr. 08565000)
- 4: Rosette (Bestell-Nr. 09532000)
- 5: Montagewerkzeug (Bestell-Nr. 09813000)
- 6: Brauseboden (Bestell-Nr. 45244XX0)
- 7: Griff (Bestell-Nr. 47542IP0)
- 7.1: Abdeckkappe (Bestell-Nr. 02490P0M)
- 8: Hülse (Bestell-Nr. 04952000)
- 9: Thermosteuerung 1/2" (Bestell-Nr. 47217000)
- 9.1: Anschlagring und Reguliermutter (Bestell-Nr. 47300000)
- 9.1.1: Befestigungsklammer (Bestell-Nr. 0574400M)
- 9.2: O-Ring Ø21 x Ø2 (Bestell-Nr. 0599900M)
- 9.3: O-Ring Ø24 x Ø2 (Bestell-Nr. 0119600M)
- 10: Sitz (Bestell-Nr. 01460000)
- 11: Griff (Bestell-Nr. 47374IP0)
- 11.1: Abdeckkappe (Bestell-Nr. 02490P0M)
- 12: Hülse (Bestell-Nr. 02730000)
- 13: Aquadimmer (Bestell-Nr. 47364000)
- 14: Rückflussverhinderer 1/2" (Bestell-Nr. 1411600M)
- 14.1: Dichtungsset (Bestell-Nr. 47303000)
- 14.1.1: Sieb (Bestell-Nr. 0299000M)
- 15: Brausestangenhalter (Bestell-Nr. 45246000)
- 16: Ausgleichsscheibe (Bestell-Nr. 45406000)*
- 17: Steckschlüssel (Bestell-Nr. 19070000)*

*Sonderzubehör