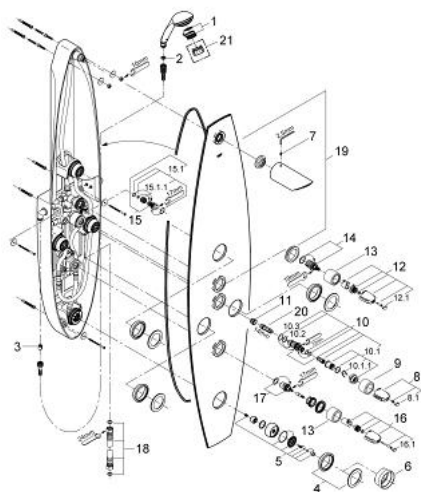


## 27 013 000 AMERA DUSCHSYSTEM

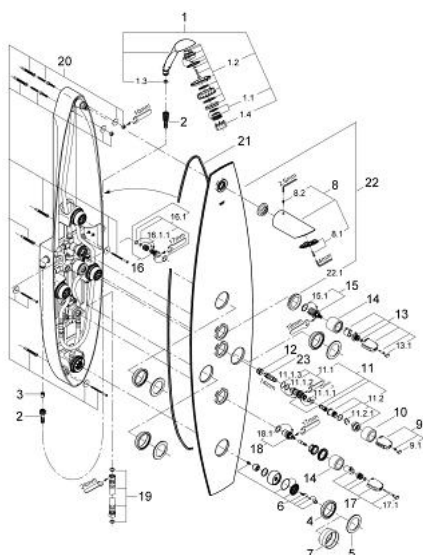


### ERSATZTEILE, April 2008 – jetzt

- 1: Pulsatorelement (Bestell-Nr. 45656XX0)
- 2: Sieb (Bestell-Nr. 0700200M)
- 3: Rückflussverhinderer (Bestell-Nr. 08565000)
- 4: Rosette (Bestell-Nr. 09532000)
- 5: Brauseboden (Bestell-Nr. 45661XX0)
- 6: Montagewerkzeug (Bestell-Nr. 09813000)
- 7: Gewindestift (Bestell-Nr. 0212500M)
- 8: Temperaturwählgriff (Bestell-Nr. 47440IP0)
- 8.1: Abdeckkappe (Bestell-Nr. 02490P0M)
- 9: Hülse (Bestell-Nr. 04952000)
- 10: Thermosteuelement 1/2" (Bestell-Nr. 47217000)
- 10.1: Anschlagring und Reguliermutter (Bestell-Nr. 47300000)
- 10.1.1: Befestigungsklammer (Bestell-Nr. 0574400M)
- 10.2: O-Ring Ø21 x Ø2 (Bestell-Nr. 0599900M)
- 10.3: O-Ring Ø24 x Ø2 (Bestell-Nr. 0119600M)
- 11: Sitz (Bestell-Nr. 01460000)
- 12: Absperrgriff (Bestell-Nr. 47014IP0)
- 12.1: Abdeckkappe (Bestell-Nr. 02490P0M)
- 13: Hülse (Bestell-Nr. 02730000)
- 14: Aquadimmer (Bestell-Nr. 47364000)
- 15: Rückflussverhinderer 1/2" (Bestell-Nr. 1411600M)
- 15.1: Dichtungsset (Bestell-Nr. 47303000)
- 15.1.1: Sieb (Bestell-Nr. 0299000M)
- 16: Absperrgriff (Bestell-Nr. 47039IP0)
- 16.1: Abdeckkappe (Bestell-Nr. 02490P0M)
- 17: Keramik-Oberteil, 3/4" (Bestell-Nr. 45885000)
- 18: Anschlussschlauch (Bestell-Nr. 07227000)
- 19: Glasablage (Bestell-Nr. 12544TG0)
- 20: Steckschlüssel (Bestell-Nr. 19070000)\*
- 21: Demontageschlüssel (Bestell-Nr. 45654000)\*

\*Sonderzubehör

## 27 013 000 AMERA DUSCHSYSTEM



### ERSATZTEILE, Januar 2003 – April 2008

- 1: Handbrause 4 Strahlarten (Bestell-Nr. 28239000)
- 1.1: Pulsatorelement (Bestell-Nr. 45656XX0)
- 1.2: Sieb (Bestell-Nr. 0700200M)
- 1.3: Demontageschlüssel (Bestell-Nr. 45654000)\*
- 2: Brauseschlauch (Bestell-Nr. 28151000)
- 3: Rückflussverhinderer (Bestell-Nr. 08565000)
- 4: Befestigungsring (Bestell-Nr. 09537000)
- 5: Rosette (Bestell-Nr. 09532000)
- 6: Brauseboden (Bestell-Nr. 45661BG0)
- 7: Montagewerkzeug (Bestell-Nr. 09813000)
- 8: Kopfbrause 1 Strahlart (Bestell-Nr. 28308000)
- 8.1: Brauseboden (Bestell-Nr. 45733000)
- 8.2: Gewindestift (Bestell-Nr. 0212500M)
- 9: Temperaturwählgriff (Bestell-Nr. 47009IP0)
- 9.1: Abdeckkappe (Bestell-Nr. 02490P0M)
- 10: Hülse (Bestell-Nr. 04952000)
- 11: Thermosteuelement 1/2" (Bestell-Nr. 47217000)
- 11.1: Anschlagring und Reguliermutter (Bestell-Nr. 47300000)
- 11.1.1: Befestigungsklammer (Bestell-Nr. 0574400M)
- 11.2: O-Ring Ø21 x Ø2 (Bestell-Nr. 0599900M)
- 11.3: O-Ring Ø24 x Ø2 (Bestell-Nr. 0119600M)
- 12: Sitz (Bestell-Nr. 01460000)
- 13: Absperrgriff (Bestell-Nr. 47014IP0)
- 13.1: Abdeckkappe (Bestell-Nr. 02490P0M)
- 14: Hülse (Bestell-Nr. 02730000)
- 15: Aquadimmer (Bestell-Nr. 47364000)
- 15.1: O-Ring (Bestell-Nr. 0305600M)
- 16: Rückflussverhinderer 1/2" (Bestell-Nr. 1411600M)
- 16.1: Dichtungsset (Bestell-Nr. 47303000)
- 16.1.1: Sieb (Bestell-Nr. 0299000M)
- 17: Absperrgriff (Bestell-Nr. 47039IP0)
- 17.1: Abdeckkappe (Bestell-Nr. 02490P0M)
- 18: Keramik-Oberteil, 3/4" (Bestell-Nr. 45885000)
- 18.1: O-Ring Ø23 x Ø2 (Bestell-Nr. 45583000)
- 19: Anschlussschlauch (Bestell-Nr. 07227000)
- 20: Befestigungssatz (Bestell-Nr. 45732000)
- 21: Dichtung (Bestell-Nr. 08351000)
- 22: Glasablage (Bestell-Nr. 12544TG0)
- 22.1: Skalenring (Bestell-Nr. 08464BGM)
- 23: Steckschlüssel (Bestell-Nr. 19070000)\*

\*Sonderzubehör