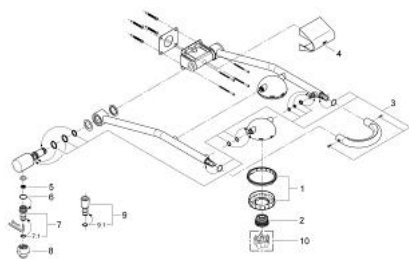


27 004 000 **FREEHANDER DUSCHSYSTEM FÜR DIE WANDMONTAGE**

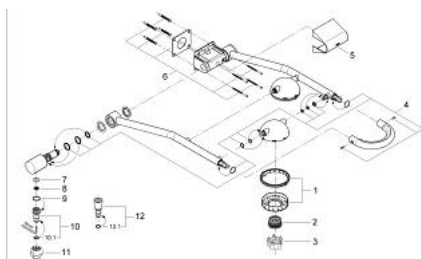


ERSATZTEILE, Juni 2007 – jetzt

- 1: Brauseboden (Bestell-Nr. 45877P00)
- 2: Pulsatorelement (Bestell-Nr. 45656XX0)
- 3: Dichtungsset (Bestell-Nr. 45878000)
- 4: Abdeckkappe (Bestell-Nr. 45879000)
- 5: Sieb (Bestell-Nr. 0700200M)
- 6: O-Ring Ø18,2 x Ø1,7 (Bestell-Nr. 0392400M)
- 7: Kupplungsstück (Bestell-Nr. 28635XX0)
- 7.1: O-Ring Ø11 x Ø2 (Bestell-Nr. 0122400M)
- 8: Schnappkupplung (Bestell-Nr. 45899000)
- 9: Brauseanschlußnippel (Bestell-Nr. 45900000)
- 9.1: O-Ring Ø11 x Ø2 (Bestell-Nr. 0122400M)
- 10: Demontageschlüssel (Bestell-Nr. 45654000)*

*Sonderzubehör

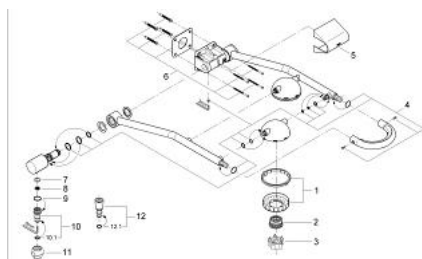
27 004 000 FREEHANDER DUSCHSYSTEM FÜR DIE WANDMONTAGE



ERSATZTEILE, Januar 2003 – Juni 2007

- 1: Brauseboden (Bestell-Nr. 45877P00)
- 2: Pulsatorelement (Bestell-Nr. 45656XX0)
- 3: Demontageschlüssel (Bestell-Nr. 45654000)
- 4: Dichtungsset (Bestell-Nr. 45878000)
- 5: Abdeckkappe (Bestell-Nr. 45879000)
- 6: Befestigungssatz (Bestell-Nr. 45898000)
- 7: Dichtung (Bestell-Nr. 0031300M)
- 8: Sieb (Bestell-Nr. 0700200M)
- 9: O-Ring Ø18,2 x Ø1,7 (Bestell-Nr. 0392400M)
- 10: Kupplungsstück (Bestell-Nr. 28635XX0)
- 10.1: O-Ring Ø11 x Ø2 (Bestell-Nr. 0122400M)
- 11: Schnappkupplung (Bestell-Nr. 45899000)
- 12: Brauseanschlußnippel (Bestell-Nr. 45900000)
- 12.1: O-Ring Ø11 x Ø2 (Bestell-Nr. 0122400M)

27 004 000 FREEHANDER DUSCHSYSTEM FÜR DIE WANDMONTAGE



ERSATZTEILE, Januar 2000 – Januar 2003

- 1: Brauseboden (Bestell-Nr. 45877P00)
- 2: Pulsatorelement (Bestell-Nr. 45656XX0)
- 3: Demontageschlüssel (Bestell-Nr. 45654000)
- 4: Dichtungsset (Bestell-Nr. 45878000)
- 5: Abdeckkappe (Bestell-Nr. 45879000)
- 6: Befestigungssatz (Bestell-Nr. 45898000)
- 7: O-Ring Ø11 x Ø2 (Bestell-Nr. 0122400M)
- 8: Schnappkupplung (Bestell-Nr. 45899000)
- 9: Sieb (Bestell-Nr. 0700200M)
- 10: Brauseanschlußnippel (Bestell-Nr. 45900000)
- 10.1: O-Ring Ø11 x Ø2 (Bestell-Nr. 0122400M)