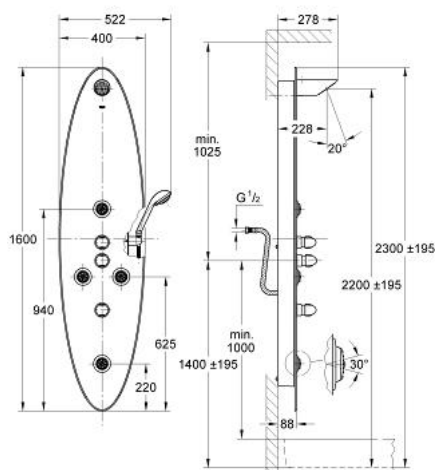


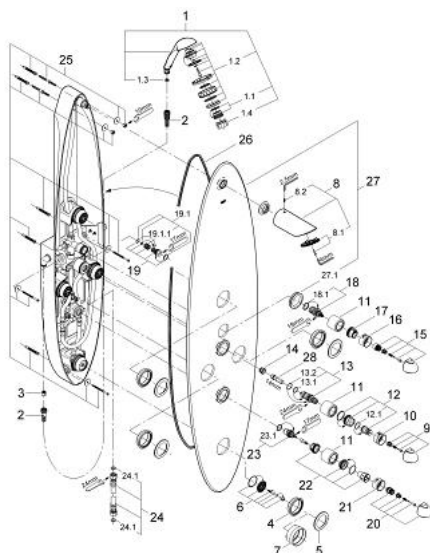
## 27 002 IN0 DUSCHSYSTEM FÜR DIE WANDMONTAGE



### PRODUKTBESCHREIBUNG

- Farbe: chrom / perl-blau, matt
- bestehend aus Armaturenräger und Echtglasabdeckung
- Material: Glas
- 8 mm
- rückseitig bedruckt
- Brausen:
- 1 Kopfbrause mit Normalstrahl
- 1 Handbrause Relaxa Cosmopolitan Top 4 mit Normal-, Turbo-Jet-, Champagne- und Pulsatorstrahl (28 239 IN)
- 4 Seitenbrausen mit einstellbarer Strahlrichtung und voreinstellbarer Durchflussmenge
- alle Brausen sind mit SpeedClean ausgestattet
- Armaturen:
- vormontierte Installationseinheit in einem Trägergehäuse
- 1 Thermostat 1/2"
- 1 Aquadimmer für Hand- und Kopfbrause
- 1 Absperrventil für Seitenbrausen
- Relaxaflex Brauseschlauch 1.500 mm (28 151)
- flexible Anschlussschläuche
- ab 1,5 bar Fließdruck einsetzbar
- Nicht für Durchlauferhitzer geeignet!

## 27 002 IN0 DUSCHSYSTEM FÜR DIE WANDMONTAGE



### ERSATZTEILE, Januar 2001 – jetzt

- 1: Handbrause 4 Strahlarten (Bestell-Nr. 28239IN0)
- 1.1: Pulsatorelement (Bestell-Nr. 45656XX0)
- 1.2: Brauseboden (Bestell-Nr. 45463SF0)
- 1.3: Sieb (Bestell-Nr. 0700200M)
- 1.4: Demontageschlüssel (Bestell-Nr. 45654000)
- 2: Brauseschlauch (Bestell-Nr. 28151000)
- 3: Rückflussverhinderer (Bestell-Nr. 08565000)
- 4: Befestigungsring (Bestell-Nr. 09537000)
- 5: Rosette (Bestell-Nr. 09532000)
- 6: Brauseboden (Bestell-Nr. 45661BG0)
- 7: Montagewerkzeug (Bestell-Nr. 09813000)
- 8: Kopfbrause 1 Strahlart (Bestell-Nr. 28308000)
- 8.1: Brauseboden (Bestell-Nr. 45733000)
- 8.2: Gewindestift (Bestell-Nr. 0212500M)
- 9: Temperaturwählgriff (Bestell-Nr. 47504IN0)
- 10: Skalenring (Bestell-Nr. 02617000)
- 11: Hülse (Bestell-Nr. 02730000)
- 12: Anschlagring und Reguliermutter (Bestell-Nr. 47509000)
- 12.1: O-Ring Ø24 x Ø2 (Bestell-Nr. 0119600M)
- 13: Thermosteuelement 1/2" (Bestell-Nr. 47450000)
- 13.1: O-Ring Ø21 x Ø2 (Bestell-Nr. 0599900M)
- 13.2: O-Ring Ø24 x Ø2 (Bestell-Nr. 0119600M)
- 14: Sitz (Bestell-Nr. 01460000)
- 15: Absperrgriff (Bestell-Nr. 47538IN0)
- 16: Skalenring (Bestell-Nr. 08459000)
- 17: Anschlagring (Bestell-Nr. 45730000)
- 18: Aquadimmer (Bestell-Nr. 47364000)
- 18.1: O-Ring (Bestell-Nr. 0305600M)
- 19: Rückflussverhinderer 1/2" (Bestell-Nr. 1411600M)
- 19.1: Dichtungsset (Bestell-Nr. 47303000)
- 19.1.1: Sieb (Bestell-Nr. 0299000M)
- 20: Absperrgriff (Bestell-Nr. 45729IN0)
- 21: Skalenring (Bestell-Nr. 08456000)
- 22: Anschlag (Bestell-Nr. 45731000)
- 23: Keramik-Oberteil, 3/4" (Bestell-Nr. 45885000)
- 23.1: O-Ring Ø23 x Ø2 (Bestell-Nr. 45583000)
- 24: Anschlussschlauch (Bestell-Nr. 07227000)
- 25: Befestigungssatz (Bestell-Nr. 45732000)
- 26: Dichtung (Bestell-Nr. 08351000)
- 27: Glasablage (Bestell-Nr. 07219SG0)
- 27.1: Skalenring (Bestell-Nr. 08464BG0)
- 28: Steckschlüssel (Bestell-Nr. 19070000)\*

\*Sonderzubehör