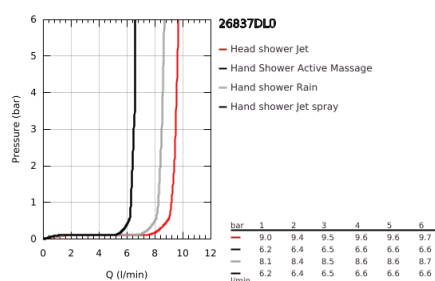


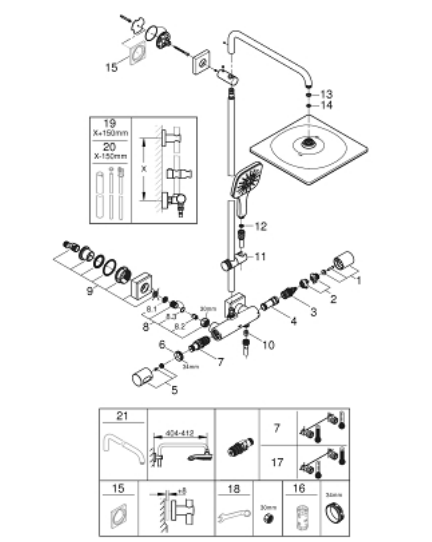
26 837 DL0 RAINSHOWER SMARTACTIVE 310 CUBE DUSCHSYSTEM MIT THERMOSTATBATTERIE FÜR DIE WANDMONTAGE



PRODUKTBESCHREIBUNG

- Farbe: warm sunset gebürstet
- bestehend aus:
 - horizontal schwenkbarer 450 mm Brausearm
 - Aufputz-Thermostat mit Aquadimmer Funktion
 - ermöglicht den Wechsel zwischen:
 - Kopfbrause Rainshower Mono 310 Cube
 - mit Kugelgelenk
 - Drehwinkel $\pm 15^\circ$
 - Handbrause Rainshower SmartActive 130 Cube
 - in der Höhe verstellbar mittels Gleitelement
 - mit Performance Gleiter
 - Silverflex Brauseschlauch 1.750 mm
- GROHE Water Saving 9,5 l/min Durchflusskonstanthalter
- GROHE TurboStat Kompaktkartusche mit Dehnstoff-Thermoelement
- GROHE SafeStop Sicherheitssperre bei 38°C
- GROHE SafeStop Plus optional einsetzbarer Temperaturendanschlag bei 43°C
- GROHE CoolTouch kein Verbrennen an heißen Oberflächen
- GROHE DreamSpray Perfektes Strahlbild
- GROHE SmartTip Showering Strahlumstellung per Tastendruck
- GROHE Long-Life Oberfläche
- GROHE FastFixation obere Konsole variabel
- SpeedClean Antikalk-System
- für Durchlauferhitzer ab 18 kW/h geeignet
- Mindestdurchfluss 5 l/min
- DR-Messing

26 837 DL0 RAINSHOWER SMARTACTIVE 310 CUBE DUSCHSYSTEM MIT THERMOSTATBATTERIE FÜR DIE WANDMONTAGE



ERSATZTEILE, Juli 2021 – jetzt

- 1: ABSPERRGRIFF AQUADIMMER (Bestell-Nr. 47804DL0)
- 2: Anschlag (Bestell-Nr. 47723000)
- 3: Aquadimmer (Bestell-Nr. 47364000)
- 4: Wasserführung (Bestell-Nr. 47887000)
- 5: TEMPERATURWÄHLGRIFF (Bestell-Nr. 47811DL0)
- 6: Befestigungsring (Bestell-Nr. 47743000)
- 7: Thermostat-Kompaktkartusche 1/2" (Bestell-Nr. 47439000)
- 8: RÜCKFLUSSVERHINDERER (Bestell-Nr. 47189DL0)
- 8.1: Schmutzfangsieb (Bestell-Nr. 0726400M)
- 8.2: Rückflussverhinderer (Bestell-Nr. 08565000)
- 8.3: O-Ring Ø17 x Ø2 (Bestell-Nr. 0305500M)
- 9: S-Anschluss (Bestell-Nr. 47824DL0)
- 10: Rückflussverhinderer (Bestell-Nr. 08565000)
- 11: Gleitelement (Bestell-Nr. 48424DL0)
- 12: Sieb (Bestell-Nr. 0700200M)
- 13: Dichtung Ø18,5 x Ø12 x 2 (Bestell-Nr. 0138900M)
- 14: Sieb (Bestell-Nr. 48007000)
- 16: Steckschlüssel (Bestell-Nr. 19332000)*
- 17: GROHE TurboStat Kartusche 1/2" (Bestell-Nr. 47175000)*
- 18: Spezialschlüssel (Bestell-Nr. 19377000)*

*Sonderzubehör