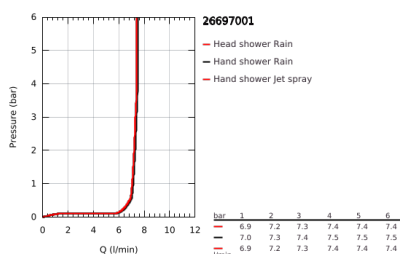
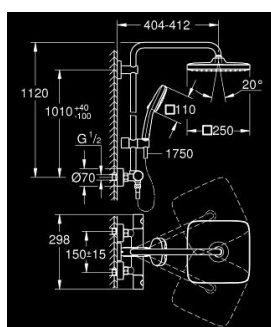


26 697 001 VITALIO COMFORT 250 DUSCHSYSTEM MIT THERMOSTATBATTERIE FÜR DIE WANDMONTAGE



PRODUKTBESCHREIBUNG (1/2)

- Farbe: chrom
- bestehend aus:
 - horizontal schwenkbarer 390 mm Brausearm
 - obere Konsole variabel zur minimalen Anpassung an vorhandene Bohrlöcher
- Aufputz-Thermostat mit Aquadimmer Funktion
- ermöglicht den Wechsel zwischen:
 - Kopfbrause Vitalio Comfort 250
- Strahlart:
 - Rain
- Kopfbrause mit schwarzer Rückseite
- mit Kugelgelenk
- Drehwinkel $\pm 10^\circ$
- Handbrause Vitalio Comfort 110 (26 397)
- 2 Strahlarten:
 - Rain, Jet
- Maximaler Durchfluss (bei 3 bar): 7,4 l/min
- in der Höhe verstellbar mittels Gleitelement
- Brauseschlauch VitalioFlex Comfort 1.750 mm (28 745)
- GROHE Water Saving - weniger Wasser, perfekter Wasserfluss
- GROHE TurboStat Kompaktkartusche mit Dehnstoff-Thermoelement
- GROHE SafeStop Sicherheitssperre bei 38°C
- GROHE SafeStop Plus optional einsetzbarer Temperaturendanschlag bei 43°C
- GROHE SmartSwitch Strahlumstellung per Drehscheibe
- GROHE DreamSpray Perfektes Strahlbild
- GROHE Long-Life Oberfläche
- GROHE MetalGrip ergonomischer Metallgriff
- SpeedClean Antikalk-System
- Innenliegende separate Wasserführung
- ShockProof Silikonring schützt vor Beschädigung bei Herunterfallen der Brause
- TwistStop gegen Verdrehen des Brauseschlauchs

Pure Freude
an Wasser

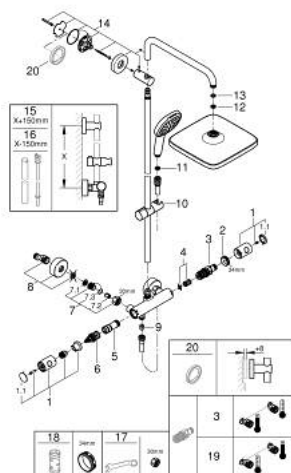


26 697 001 **VITALIO COMFORT 250 DUSCHSYSTEM MIT THERMOSTATBATTERIE FÜR DIE WANDMONTAGE**

PRODUKTBESCHREIBUNG (2/2)

- für Durchlauferhitzer ab 18 kW/h geeignet
- Minstdurchfluss 5 l/min
- GROHE QuickSpanner liegt nur der Chrom-Variante bei

26 697 001 VITALIO COMFORT 250 DUSCHSYSTEM MIT THERMOSTATBATTERIE FÜR DIE WANDMONTAGE



ERSATZTEILE, November 2021 – jetzt

- 1: Metallgriff 1/2" (Bestell-Nr. 47984000)
- 1.1: Abdeckkappe (Bestell-Nr. 6458500M)
- 2: Befestigungsring (Bestell-Nr. 47743000)
- 3: Thermostat-Kompaktkartusche 1/2" (Bestell-Nr. 47439000)
- 4: Schalldämpfer (Bestell-Nr. 47398000)
- 5: Wasserführung (Bestell-Nr. 47751000)
- 6: Aquadimmer (Bestell-Nr. 12433000)
- 7: Rückflussverhinderer (Bestell-Nr. 47189000)
- 7.1: Schmutzfangsieb (Bestell-Nr. 0726400M)
- 7.2: Rückflussverhinderer (Bestell-Nr. 08565000)
- 7.3: O-Ring Ø17 x Ø2 (Bestell-Nr. 0305500M)
- 8: S-Anschluss (Bestell-Nr. 12662000)
- 9: Rückflussverhinderer (Bestell-Nr. 08565000)
- 10: Gleitelement (Bestell-Nr. 27723001)
- 11: Sieb (Bestell-Nr. 0700200M)
- 12: Sieb (Bestell-Nr. 48007000)
- 13: Dichtung Ø18,5 x Ø12 x 2 (Bestell-Nr. 0138900M)
- 14: Brausestangenhalter (Bestell-Nr. 48279000)
- 15: Ersatzrohr für Duschsysteme (Bestell-Nr. 48514000)*
- 16: Ersatzrohr für Duschsysteme (Bestell-Nr. 48515000)*
- 17: Spezialschlüssel (Bestell-Nr. 19377000)*
- 18: Steckschlüssel (Bestell-Nr. 19332000)*
- 19: GROHE TurboStat Kartusche 1/2" (Bestell-Nr. 47175000)*
- 20: Ausgleichsscheibe (Bestell-Nr. 27180000)*

*Sonderzubehör