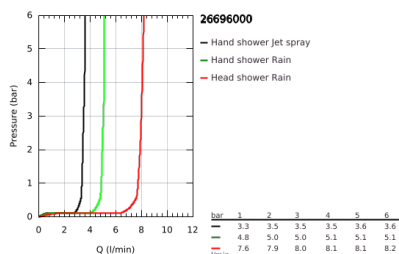
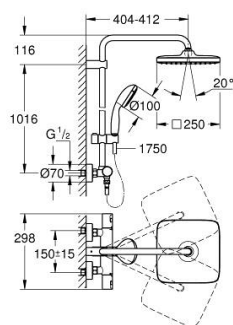
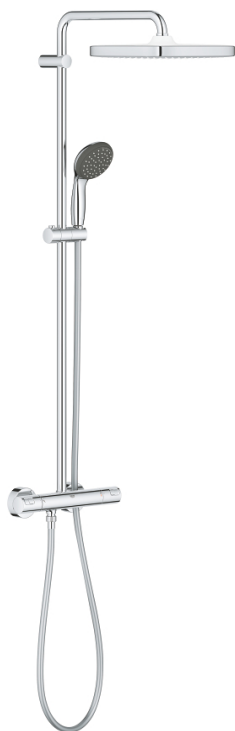


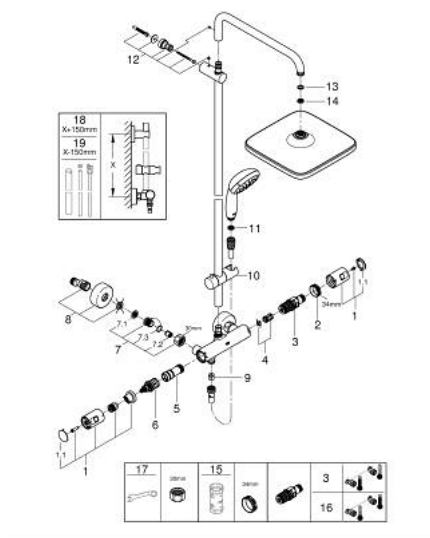
26 696 000 VITALIO START SYSTEM 250 CUBE DUSCHSYSTEM MIT THERMOSTATBATTERIE FÜR DIE WANDMONTAGE



PRODUKTBESCHREIBUNG

- Farbe: chrom
- bestehend aus:
 - horizontal schwenkbarer 390 mm Brausearm
 - Aufputz-Thermostat mit Aquadimmer Funktion
 - ermöglicht den Wechsel zwischen:
 - Kopfbrause Vitalio Comfort 250 (26 695)
 - Strahlart:
 - Rain
 - Kopfbrause mit weißer Rückseite
 - mit Kugelgelenk
 - Drehwinkel $\pm 10^\circ$
 - GROHE Water Saving 9,5 l/min Durchflusskonstanthalter
 - Handbrause Vitalio Start 100 (27 946)
 - 2 Strahlarten:
 - Rain, Jet
 - GROHE Water Saving 5,7 l/min. Durchflusskonstanthalter
 - in der Höhe verstellbar mittels Gleitelement
 - Brauseschlauch VitalioFlex Comfort 1.750 mm (28 745)
 - GROHE Water Saving - weniger Wasser, perfekter Wasserfluss
 - GROHE TurboStat Kompaktkartusche mit Dehnstoff-Thermoelement
 - GROHE SafeStop Sicherheitssperre bei 38°C
 - GROHE SafeStop Plus optional einsetzbarer Temperaturendanschlag bei 43°C
 - GROHE DreamSpray Perfektes Strahlbild
 - GROHE Long-Life Oberfläche
 - SpeedClean Antikalk-System
 - Innenliegende separate Wasserführung
 - ShockProof Silikonring schützt vor Beschädigung bei Herunterfallen der Brause
 - TwistStop gegen Verdrehen des Brauseschlauchs

26 696 000 VITALIO START SYSTEM 250 CUBE DUSCHSYSTEM MIT THERMOSTATBATTERIE FÜR DIE WANDMONTAGE



ERSATZTEILE, Februar 2019 – jetzt

- 1: Griff (Bestell-Nr. 47728000)
 - 1.1: Abdeckkappe (Bestell-Nr. 6458500M)
 - 2: Befestigungsring (Bestell-Nr. 47743000)
 - 3: Thermostat-Kompaktkartusche 1/2" (Bestell-Nr. 47439000)
 - 4: Schalldämpfer (Bestell-Nr. 47398000)
 - 5: Wasserführung (Bestell-Nr. 47751000)
 - 6: Aquadimmer (Bestell-Nr. 12433000)
 - 7: Rückflussverhinderer (Bestell-Nr. 47189000)
 - 7.1: Schmutzfangsieb (Bestell-Nr. 0726400M)
 - 7.2: Rückflussverhinderer (Bestell-Nr. 08565000)
 - 7.3: O-Ring Ø17 x Ø2 (Bestell-Nr. 0305500M)
 - 8: S-Anschluss (Bestell-Nr. 12662000)
 - 9: Rückflussverhinderer (Bestell-Nr. 08565000)
 - 10: Gleitelement (Bestell-Nr. 12140000)
 - 11: Sieb (Bestell-Nr. 0700200M)
 - 12: Brausestangenhalter (Bestell-Nr. 48423000)
 - 13: Dichtung Ø18,5 x Ø12 x 2 (Bestell-Nr. 0138900M)
 - 14: Sieb (Bestell-Nr. 48007000)
 - 15: Steckschlüssel (Bestell-Nr. 19332000)*
 - 16: GROHE TurboStat Kartusche 1/2" (Bestell-Nr. 47175000)*
 - 17: Spezialschlüssel (Bestell-Nr. 19377000)*
 - 18: Ersatzrohr für Duschsysteme (Bestell-Nr. 48053000)*
 - 19: Ersatzrohr für Duschsysteme (Bestell-Nr. 48054000)*
- *Sonderzubehör