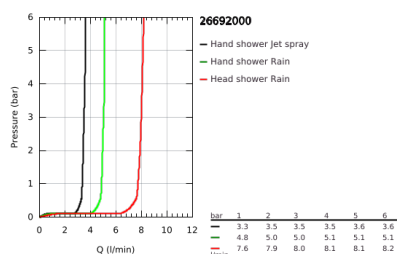


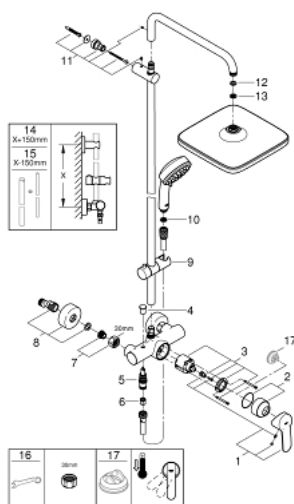
26 692 000 TEMPESTA COSMOPOLITAN SYSTEM 250 CUBE DUSCHSYSTEM MIT EINHANDMISCHER FÜR DIE WANDMONTAGE



PRODUKTBESCHREIBUNG

- Farbe: chrom
- bestehend aus:
 - horizontal schwenkbarer 390 mm Brausearm
 - Aufputz-Einhand-Brausebatterie mit Umstellung
 - ermöglicht den Wechsel zwischen:
 - Kopfbrause Tempesta 250 Cube (26 685)
 - Strahlart:
 - Rain
 - Kopfbrause mit weißer Rückseite
 - mit Kugelgelenk
 - Drehwinkel $\pm 10^\circ$
- GROHE Water Saving 9,5 l/min Durchflusskonstanthalter
- Handbrause Tempesta C 100 (27 571)
- 2 Strahlarten:
 - Rain, Jet
- GROHE Water Saving 5,7 l/min. Durchflusskonstanthalter
- in der Höhe verstellbar mittels Gleitelement
- RotaFlex TwistStop Brauseschlauch 1.750 mm 1/2" x 1/2" (28 410)
- GROHE Water Saving - weniger Wasser, perfekter Wasserfluss
- GROHE SilkMove 46 mm Keramikkartusche
- GROHE DreamSpray Perfektes Strahlbild
- GROHE Long-Life Oberfläche
- SpeedClean Antikalk-System
- TwistStop gegen Verdrehen des Brauseschlauchs
- für Durchlauferhitzer ab 18 kW/h geeignet
- Mindestdurchfluss 7 l/min

26 692 000 TEMPESTA COSMOPOLITAN SYSTEM 250 CUBE DUSCHSYSTEM MIT EINHANDMISCHER FÜR DIE WANDMONTAGE



ERSATZTEILE, Februar 2019 – jetzt

- 1: Hebel (Bestell-Nr. 46726000)
 - 2: Kappe (Bestell-Nr. 46025000)
 - 3: Kartusche (Bestell-Nr. 46048000)
 - 4: Umstellknopf (Bestell-Nr. 65648000)
 - 5: Umstellung (Bestell-Nr. 65655000)
 - 6: Rückflussverhinderer (Bestell-Nr. 08565000)
 - 7: Anschlußverschraubung, 1/2" (Bestell-Nr. 45044000)
 - 8: S-Anschluss (Bestell-Nr. 12662000)
 - 9: Gleitelement (Bestell-Nr. 12140000)
 - 10: Sieb (Bestell-Nr. 0700200M)
 - 11: Brausestangenhalter (Bestell-Nr. 48423000)
 - 12: Dichtung Ø18,5 x Ø12 x 2 (Bestell-Nr. 0138900M)
 - 13: Sieb (Bestell-Nr. 48007000)
 - 14: Ersatzrohr für Duschsysteme (Bestell-Nr. 48053000)*
 - 15: Ersatzrohr für Duschsysteme (Bestell-Nr. 48054000)*
 - 16: Spezialschlüssel (Bestell-Nr. 19377000)*
 - 17: Temperaturbegrenzer (Bestell-Nr. 46375000)*
- *Sonderzubehör