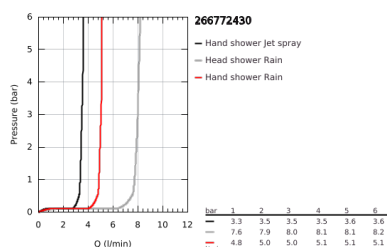
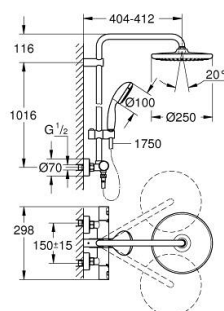
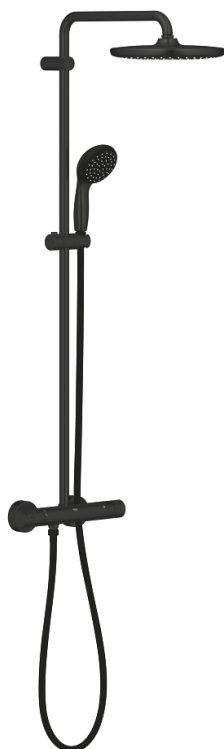


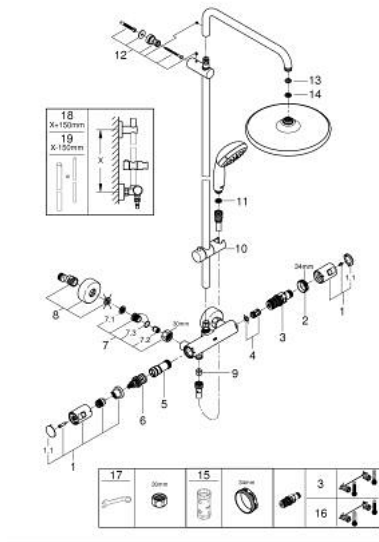
## 26 677 243 0 VITALIO START SYSTEM 250 DUSCHSYSTEM MIT THERMOSTATBATTERIE FÜR DIE WANDMONTAGE



### PRODUKTBESCHREIBUNG

- Farbe: matt black
- bestehend aus:
  - horizontal schwenkbarer 390 mm Brausearm
  - Aufputz-Thermostat mit Aquadimmer Funktion
  - ermöglicht den Wechsel zwischen:
    - Kopfbrause Vitalio Start 250 (26 676)
    - Strahlart:
      - Rain
      - Kopfbrause mit frosted granite (XH) Rückseite
    - mit Kugelgelenk
    - Drehwinkel  $\pm 10^\circ$
  - GROHE Water Saving 9,5 l/min Durchflusskonstanthalter
  - Handbrause Vitalio Start 100 (27 946)
  - 2 Strahlarten:
    - Rain, Jet
  - GROHE Water Saving 5,7 l/min. Durchflusskonstanthalter
  - in der Höhe verstellbar mittels Gleitelement
  - Brauseschlauch VitalioFlex Comfort 1.750 mm (28 745)
  - GROHE Water Saving - weniger Wasser, perfekter Wasserfluss
  - GROHE TurboStat Kompaktkartusche mit Dehnstoff-Thermoelement
  - GROHE SafeStop Sicherheitssperre bei 38°C
  - GROHE SafeStop Plus optional einsetzbarer Temperaturendanschlag bei 43°C
  - GROHE DreamSpray Perfektes Strahlbild
  - SpeedClean Antikalk-System
  - Innenliegende separate Wasserführung
  - ShockProof Silikonring schützt vor Beschädigung bei Herunterfallen der Brause
  - TwistStop gegen Verdrehen des Brauseschlauchs
  - für Durchlauferhitzer ab 18 kW/h geeignet
  - Minstdurchfluss 7 l/min

## 26 677 243 0 VITALIO START SYSTEM 250 DUSCHSYSTEM MIT THERMOSTATBATTERIE FÜR DIE WANDMONTAGE



### ERSATZTEILE, März 2022 – jetzt

- 1: Griff (Bestell-Nr. 477282430)
- 1.1: Abdeckkappe (Bestell-Nr. 64585243M)
- 2: Befestigungsring (Bestell-Nr. 47743000)
- 3: Thermostat-Kompaktkartusche 1/2" (Bestell-Nr. 47439000)
- 4: Schalldämpfer (Bestell-Nr. 47398000)
- 5: Wasserführung (Bestell-Nr. 47751000)
- 6: Aquadimmer (Bestell-Nr. 12433000)
- 7: Rückflussverhinderer (Bestell-Nr. 471892430)
- 7.1: Schmutzfangsieb (Bestell-Nr. 0726400M)
- 7.2: Rückflussverhinderer (Bestell-Nr. 08565000)
- 7.3: O-Ring Ø17 x Ø2 (Bestell-Nr. 0305500M)
- 8: S-Anschluss (Bestell-Nr. 126622430)
- 9: Rückflussverhinderer (Bestell-Nr. 08565000)
- 10: Gleitelement (Bestell-Nr. 121402430)
- 11: Sieb (Bestell-Nr. 0700200M)
- 12: Brausestangenhalter (Bestell-Nr. 48423000)
- 13: Dichtung Ø18,5 x Ø12 x 2 (Bestell-Nr. 0138900M)
- 14: Sieb (Bestell-Nr. 48007000)
- 15: Steckschlüssel (Bestell-Nr. 19332000)\*
- 16: GROHE TurboStat Kartusche 1/2" (Bestell-Nr. 47175000)\*
- 17: Spezialschlüssel (Bestell-Nr. 19377000)\*

\*Sonderzubehör