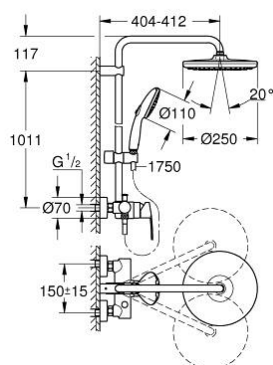


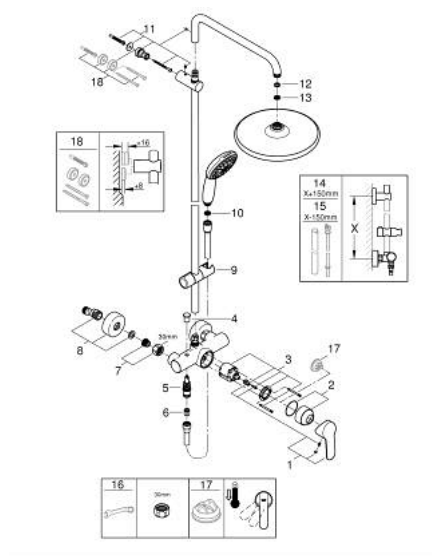
## 26 673 001 TEMPESTA SYSTEM 250 DUSCHSYSTEM MIT EINHANDMISCHER FÜR DIE WANDMONTAGE



### PRODUKTBESCHREIBUNG

- Farbe: chrom
- bestehend aus:
  - horizontal schwenkbarer 390 mm Brausearm
  - Aufputz-Einhand-Brausebatterie mit Umstellung
  - ermöglicht den Wechsel zwischen:
    - Kopfbrause Tempesta 250 (26 666)
  - Strahlart:
    - Rain
    - Kopfbrause mit weißer Rückseite
  - mit Kugelgelenk
  - Drehwinkel  $\pm 10^\circ$
  - Handbrause Tempesta 110 (27 597)
  - 2 Strahlarten:
    - Rain, Jet
  - in der Höhe verstellbar mittels Gleitelement
  - RotaFlex TwistStop Brauseschlauch 1.750 mm 1/2" x 1/2" (28 410)
  - Maximaler Durchfluss (bei 3 bar): 7.3 l/min
  - GROHE Water Saving - weniger Wasser, perfekter Wasserfluss
  - GROHE SilkMove 46 mm Keramikkartusche
  - GROHE SmartSwitch Strahlumstellung per Drehscheibe
  - GROHE DreamSpray Perfektes Strahlbild
  - ShockProof Silikonring schützt vor Beschädigung bei Herunterfallen der Brause
  - GROHE Long-Life Oberfläche
  - SpeedClean Antikalk-System
  - Innenliegende separate Wasserführung
  - TwistStop gegen Verdrehen des Brauseschlauchs
  - für Durchlauferhitzer ab 18 kW/h geeignet
  - Minstdurchfluss 7 l/min

## 26 673 001 TEMPESTA SYSTEM 250 DUSCHSYSTEM MIT EINHANDMISCHER FÜR DIE WANDMONTAGE



### ERSATZTEILE, November 2021 – jetzt

- 1: Hebel (Bestell-Nr. 46726000)
- 2: Kappe (Bestell-Nr. 46025000)
- 3: Kartusche (Bestell-Nr. 46048000)
- 4: Umstellknopf (Bestell-Nr. 65648000)
- 5: Umstellung (Bestell-Nr. 65655000)
- 6: Rückflussverhinderer (Bestell-Nr. 08565000)
- 7: Anschlußverschraubung, 1/2" (Bestell-Nr. 45044000)
- 8: S-Anschluss (Bestell-Nr. 12662000)
- 9: Gleitelement (Bestell-Nr. 48609000)
- 10: Sieb (Bestell-Nr. 0700200M)
- 11: Brausestangenhalter (Bestell-Nr. 48423000)
- 12: Dichtung Ø18,5 x Ø12 x 2 (Bestell-Nr. 0138900M)
- 13: Sieb (Bestell-Nr. 48007000)
- 14: Ersatzrohr für Duschsysteme (Bestell-Nr. 48514000)\*
- 15: Ersatzrohr für Duschsysteme (Bestell-Nr. 48515000)\*
- 16: Spezialschlüssel (Bestell-Nr. 19377000)\*
- 17: Temperaturbegrenzer (Bestell-Nr. 46375000)\*
- 18: Ausgleichsscheibe (Bestell-Nr. 26496000)\*

\*Sonderzubehör