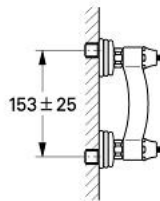
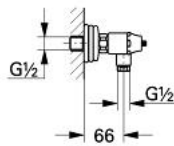


26 655 IG0 **SINFONIA BRAUSEBATTERIE, 1/2"**

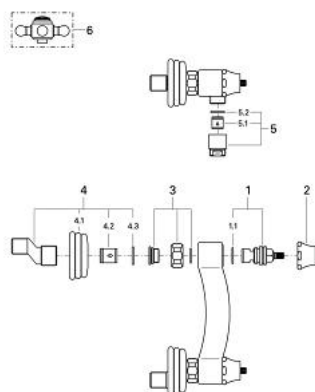


PRODUKTBESCHREIBUNG

- Farbe: chrom/gold
- Wandmontage
- Carbodur Keramik-Oberteil 1/2", 180°
- Brauseabgang unten 1/2"
- S-Anschlüsse
- ohne Griffe
- Eigensicher gegen Rückfließen
- GROHE Long-Life Oberfläche



26 655 IG0 **SINFONIA BRAUSEBATTERIE, 1/2"**



ERSATZTEILE, Januar 1994 – jetzt

- 1: Keramik-Oberteil 1/2" (Bestell-Nr. 45346000)
- 1.1: O-Ring Ø18,2 x Ø1,7 (Bestell-Nr. 0392400M)
- 2: Kappe (Bestell-Nr. 45736000)
- 3: Anschlußverschraubung (Bestell-Nr. 45743000)
- 4: S-Anschluss (Bestell-Nr. 45812G00)
- 4.1: Rosette Ø 65 (Bestell-Nr. 45745G00)
- 4.2: Rückflussverhinderer (Bestell-Nr. 08906000)
- 4.3: Dichtung (Bestell-Nr. 0138600M)
- 5: Brauseanschußnippel (Bestell-Nr. 45813000)
- 5.1: Rückflussverhinderer (Bestell-Nr. 08565000)
- 5.2: Dichtung (Bestell-Nr. 0031300M)
- 6: Kreuzgriff (Bestell-Nr. 45600IG0)*

*Sonderzubehör