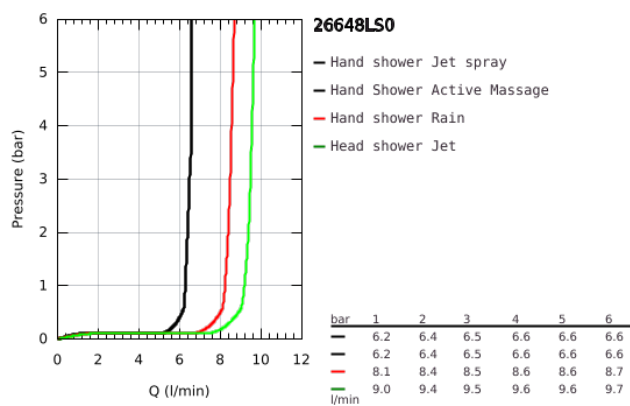
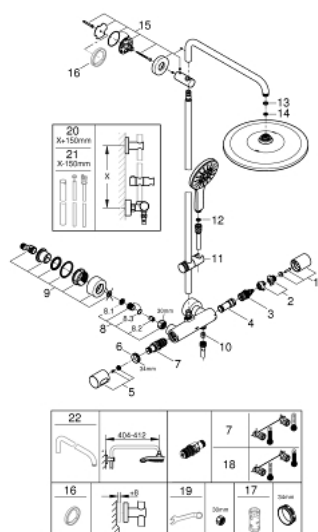


- Farbe: moon white
- bestehend aus:
- horizontal schwenkbarer 450 mm Brausearm
- Aufputz-Thermostat mit Aquadimmer Funktion
- ermöglicht den Wechsel zwischen:
- Kopfbrause Rainshower Mono 310
- mit Kugelgelenk
- Drehwinkel  $\pm 15^\circ$
- Handbrause Rainshower SmartActive 130
- in der Höhe verstellbar mittels Gleitelement
- mit Performance Gleiter
- Silverflex Brauseschlauch 1.750 mm
- GROHE Water Saving 9,5 l/min Durchflusskonstanthalter
- GROHE TurboStat Kompaktkartusche mit Dehnstoff-Thermoelement
- GROHE SafeStop Sicherheitssperre bei 38°C
- GROHE SafeStop Plus optional einsetzbarer Temperaturendanschlag bei 43°C
- GROHE CoolTouch kein Verbrennen an heißen Oberflächen
- GROHE DreamSpray Perfektes Strahlbild
- GROHE SmartTip Strahlumstellung per Tastendruck
- GROHE Long-Life Oberfläche
- GROHE FastFixation obere Konsole variabel
- SpeedClean Antikalk-System
- für Durchlauferhitzer ab 18 kW/h geeignet
- Mindestdurchfluss 7 l/min

## 26 648 LS0 RAINSHOWER SMARTACTIVE 310 DUSCHSYSTEM MIT THERMOSTATBATTERIE FÜR DIE WANDMONTAGE



## 26 648 LS0 RAINSHOWER SMARTACTIVE 310 DUSCHSYSTEM MIT THERMOSTATBATTERIE FÜR DIE WANDMONTAGE



### ERSATZTEILE, August 2018 – März 2021

- 1: Aquadimmergriff (Bestell-Nr. 47804000)
- 2: Anschlag (Bestell-Nr. 47723000)
- 3: Aquadimmer (Bestell-Nr. 47364000)
- 4: Wasserführung (Bestell-Nr. 47887000)
- 5: Temperaturwählgriff (Bestell-Nr. 47811000)
- 6: Befestigungsring (Bestell-Nr. 47743000)
- 7: Thermostat-Kompaktkartusche 1/2" (Bestell-Nr. 47439000)
- 8: Rückflussverhinderer (Bestell-Nr. 47189000)
- 8.1: Schmutzfangsieb (Bestell-Nr. 0726400M)
- 8.2: Rückflussverhinderer (Bestell-Nr. 08565000)
- 8.3: O-Ring Ø17 x Ø2 (Bestell-Nr. 0305500M)
- 9: S-Anschluss (Bestell-Nr. 12693000)
- 10: Rückflussverhinderer (Bestell-Nr. 08565000)
- 11: Gleitelement (Bestell-Nr. 48424000)
- 12: Sieb (Bestell-Nr. 0700200M)
- 13: Dichtung Ø18,5 x Ø12 x 2 (Bestell-Nr. 0138900M)
- 14: Sieb (Bestell-Nr. 48007000)
- 15: Brausestangenhalter (Bestell-Nr. 48279000)
- 16: Ausgleichsscheibe (Bestell-Nr. 27180000)\*
- 17: Steckschlüssel (Bestell-Nr. 19332000)\*
- 18: GROHE TurboStat Kartusche 1/2" (Bestell-Nr. 47175000)\*
- 19: Spezialschlüssel (Bestell-Nr. 19377000)\*
- 20: Ersatzrohr für Duschsysteme (Bestell-Nr. 48053000)\*
- 21: Ersatzrohr für Duschsysteme (Bestell-Nr. 48054000)\*
- 22: Brausearm für Duschsysteme (Bestell-Nr. 14047000)\*

\*Sonderzubehör