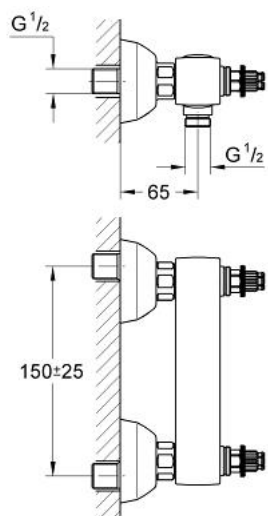


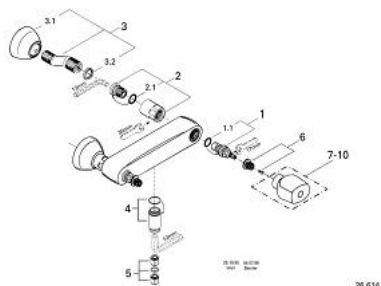
## 26 614 L00 **FLORIDA BRAUSEBATTERIE, 1/2"**



### PRODUKTBESCHREIBUNG

- Farbe: weiß
- Wandmontage
- Carbodur Keramik-Oberteil 1/2", 180°
- integrierter Rückflussverhinderer
- Brauseabgang unten 1/2"
- S-Anschlüsse
- ohne Griffe
- Eigensicher gegen Rückfließen
- GROHE Long-Life Oberfläche

## 26 614 L00 FLORIDA BRAUSEBATTERIE, 1/2"



### ERSATZTEILE, Januar 1994 – jetzt

- 1: Keramik-Oberteil 1/2" (Bestell-Nr. 45346000)
- 1.1: O-Ring Ø18,2 x Ø1,7 (Bestell-Nr. 0392400M)
- 2: Anschlußverschraubung, 1/2" (Bestell-Nr. 45185L00)
- 2.1: O-Ring Ø15 x Ø2 (Bestell-Nr. 0311900M)
- 3: S-Anschluss (Bestell-Nr. 12083L00)
- 3.1: Rosette Ø70 (Bestell-Nr. 45184L00)
- 3.2: Dichtung (Bestell-Nr. 0138600M)
- 4: Brausenippel (Bestell-Nr. 45599L00)
- 5: Rückflussverhinderer (Bestell-Nr. 45481000)
- 6: Griffbefestigung (Bestell-Nr. 45186000)
- 6.1: O-Ring Ø18,2 x Ø1,7 (Bestell-Nr. 0392400M)
- 7: Griff-Florida 1/2", blau/rot (Bestell-Nr. 45180L00)\*
- 8: Griff-Florida 115, blau/rot (Bestell-Nr. 45230L00)\*
- 9: Griff-Florida, 1/2", Symetra (Bestell-Nr. 45206L00)\*
- 10: Griff-Florida 1/2", Dorina (Bestell-Nr. 45207L00)\*

\*Sonderzubehör