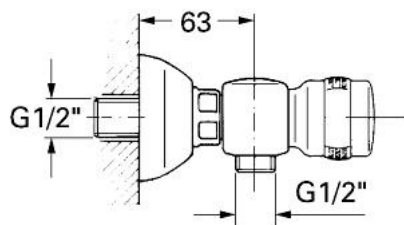


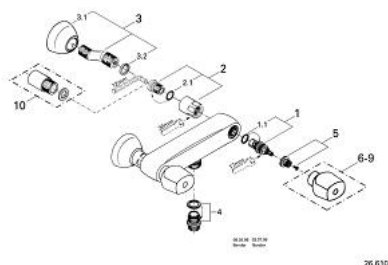
26 610 B00 **FLORIDA BRAUSEBATTERIE, 1/2"**



PRODUKTBESCHREIBUNG

- Farbe: bronze
- Wandmontage
- Carbodur Keramik-Oberteil 1/2", 180°
- Brauseabgang unten 1/2"
- S-Anschlüsse
- ohne Griffe
- Griffe siehe Produktnummern 18 956, 18 996, 18 997
- GROHE Long-Life Oberfläche

26 610 B00 FLORIDA BRAUSEBATTERIE, 1/2"



ERSATZTEILE, Januar 1984 – jetzt

- 1: Keramik-Oberteile 1/2" (Bestell-Nr. 45346000)
- 1.1: O-Ring Ø18,2 x Ø1,7 (Bestell-Nr. 0392400M)
- 2: Anschlußverschraubung, 1/2" (Bestell-Nr. 45185B00)
- 2.1: O-Ring Ø15 x Ø2 (Bestell-Nr. 0311900M)
- 3: S-Anschluss (Bestell-Nr. 12083B00)
- 3.1: Rosette Ø70 (Bestell-Nr. 45184B00)
- 3.2: Dichtung (Bestell-Nr. 0138600M)
- 4: Brauseanschlußnippel (Bestell-Nr. 45104B00)
- 5: Griffbefestigung (Bestell-Nr. 45186000)
- 5.1: O-Ring Ø18,2 x Ø1,7 (Bestell-Nr. 0392400M)
- 6: Griff-Florida 1/2", blau/rot (Bestell-Nr. 45180B00)*
- 7: Griff-Florida 115, blau/rot (Bestell-Nr. 45230B00)*
- 8: Griff-Florida, 1/2", Symetra (Bestell-Nr. 45206B00)*
- 9: Griff-Florida 1/2", Dorina (Bestell-Nr. 45207B00)*
- 10: Verlängerung 40 mm (Bestell-Nr. 45268B00)*

*Sonderzubehör