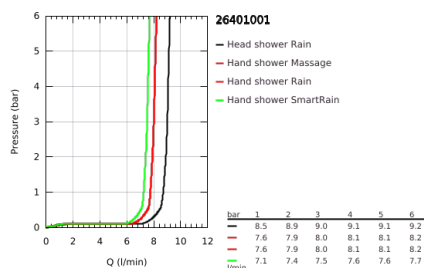
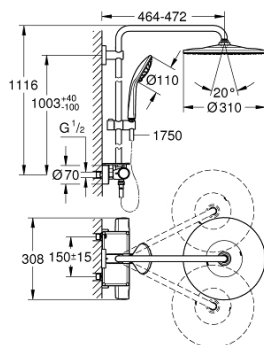


26 401 001 VITALIO JOY SYSTEM 310 DUSCHSYSTEM MIT THERMOSTATBATTERIE FÜR DIE WANDMONTAGE



PRODUKTBESCHREIBUNG (1/2)

- Farbe: chrom
- bestehend aus:
 - horizontal schwenkbarer 450 mm Brausearm
 - Aufputz-Thermostat Precision mit Aquadimmer Funktion
 - ermöglicht den Wechsel zwischen:
 - Vitalio Rain 310 Mono Kopfbrause
 - Strahlart:
 - Rain
 - mit Kugelgelenk
 - Drehwinkel $\pm 15^\circ$
 - Handbrause Vitalio Joy 110 Massage (27 319)
 - 3 Strahlarten:
 - Rain, Massage, SmartRain
 - Maximaler Durchfluss (bei 3 bar): 9 l/min
 - in der Höhe verstellbar mittels Gleitelement
 - Brauseschlauch VitalioFlex Silver 1.750 mm (27 506)
 - GROHE EasyReach Ablage
 - GROHE TurboStat Kompaktkartusche mit Dehnstoff-Thermoelement
 - GROHE Water Saving - weniger Wasser, perfekter Wasserfluss
 - GROHE SafeStop Sicherheitssperre bei 38°C
 - GROHE SafeStop Plus optional einsetzbarer Temperaturendanschlag bei 43°C
 - GROHE CoolTouch kein Verbrennen an heißen Oberflächen
 - GROHE MetalGrip ergonomischer Metallgriff
 - GROHE DreamSpray Perfektes Strahlbild
 - GROHE Long-Life Oberfläche
 - GROHE SprayDimmer stufenlose Reduktion der Durchflussmenge
 - GROHE FastFixation obere Konsole variabel
 - Innenliegende separate Wasserführung
 - SpeedClean Antikalk-System
 - TwistStop gegen Verdrehen des Brauseschlauchs
 - für Durchlauferhitzer ab 18 kW/h geeignet
 - Minstdurchfluss 5 l/min

Pure Freude
an Wasser

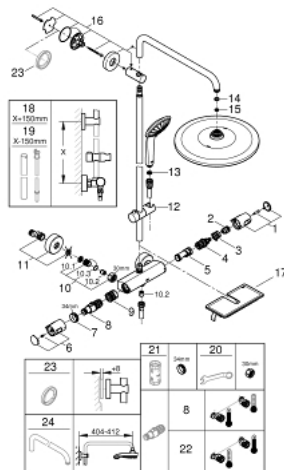


26 401 001 **VITALIO JOY SYSTEM 310 DUSCHSYSTEM MIT THERMOSTATBATTERIE FÜR DIE WANDMONTAGE**

PRODUKTBESCHREIBUNG (2/2)

- GROHE QuickSpanner beiliegend

26 401 001 VITALIO JOY SYSTEM 310 DUSCHSYSTEM MIT THERMOSTATBATTERIE FÜR DIE WANDMONTAGE



ERSATZTEILE, Januar 2020 – jetzt

- 1: Absperrgriff (Bestell-Nr. 47991000)
- 2: Anschlagring (Bestell-Nr. 47986000)
- 3: Anschlagring (Bestell-Nr. 47965000)
- 4: Aquadimmer (Bestell-Nr. 47364000)
- 5: Wasserführung (Bestell-Nr. 47887000)
- 6: Griff (Bestell-Nr. 47992000)
- 7: Befestigungsring (Bestell-Nr. 47743000)
- 8: Thermostat-Kompaktkartusche 1/2" (Bestell-Nr. 47439000)
- 9: Wasserführung (Bestell-Nr. 47975000)
- 10: Rückflussverhinderer (Bestell-Nr. 47189000)
- 10.1: Schmutzfangsieb (Bestell-Nr. 0726400M)
- 10.2: Rückflussverhinderer (Bestell-Nr. 08565000)
- 10.3: O-Ring Ø17 x Ø2 (Bestell-Nr. 0305500M)
- 11: S-Anschluss (Bestell-Nr. 12662000)
- 12: Gleitelement (Bestell-Nr. 12140000)
- 13: Sieb (Bestell-Nr. 0700200M)
- 14: Dichtung Ø18,5 x Ø12 x 2 (Bestell-Nr. 0138900M)
- 15: Sieb (Bestell-Nr. 48007000)
- 16: Brausestangenhalter (Bestell-Nr. 48279000)
- 17: GROHE EasyReach Duschablage (Bestell-Nr. 26362LN1)
- 18: Ersatzrohr für Duschsysteme (Bestell-Nr. 48514000)*
- 19: Ersatzrohr für Duschsysteme (Bestell-Nr. 48515000)*
- 20: Spezialschlüssel (Bestell-Nr. 19377000)*
- 21: Steckschlüssel (Bestell-Nr. 19332000)*
- 22: GROHE TurboStat Kartusche 1/2" (Bestell-Nr. 47175000)*
- 23: Ausgleichsscheibe (Bestell-Nr. 27180000)*
- 24: Brausearm für Duschsysteme (Bestell-Nr. 14047000)*

*Sonderzubehör