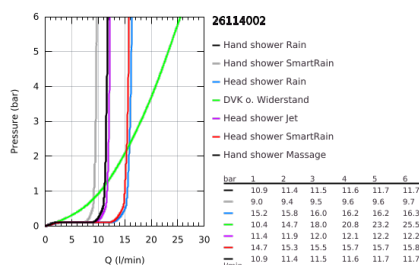


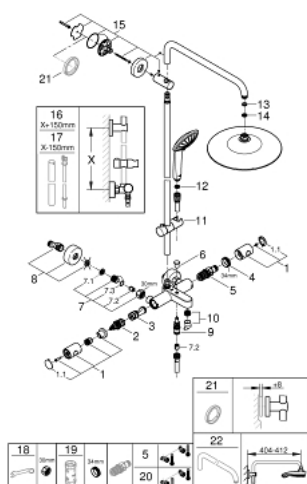
## 26 114 002 EUPHORIA SYSTEM 260 DUSCHSYSTEM MIT THERMOSTAT- WANNENBATTERIE FÜR DIE WANDMONTAGE



### PRODUKTBESCHREIBUNG

- Farbe: chrom
- bestehend aus:
  - horizontal schwenkbarer 450 mm Brausearm
  - Aufputz-Thermostat mit Aquadimmer Funktion
  - ermöglicht den Wechsel zwischen:
    - Euphoria 260 Kopfbrause (26 455)
  - 3 Strahlarten:
    - Rain, SmartRain, Jet
  - mit Kugelgelenk
  - Drehwinkel  $\pm 15^\circ$
  - Wanneneinlauf
  - separate Umstellung auf Handbrause
  - Handbrause Euphoria 110 Massage (27 221)
  - 3 Strahlarten:
    - Rain, Massage, SmartRain
  - Maximaler Durchfluss (bei 3 bar): 16 l/min
  - in der Höhe verstellbar mittels Gleitelement
  - Silverflex Brauseschlauch 1.750 mm 1/2" x 1/2" (28 388)
  - Abstand zwischen Thermostat und oberer Wandkonsole: 1007 mm
  - GROHE TurboStat Kompaktkartusche mit Dehnstoff-Thermoelement
  - GROHE SafeStop Sicherheitssperre bei 38°C
  - GROHE SafeStop Plus optional einsetzbarer Temperaturendanschlag bei 43°C
  - GROHE DreamSpray Perfektes Strahlbild
  - GROHE Long-Life Oberfläche
  - GROHE SprayDimmer stufenlose Reduktion der Durchflussmenge
  - GROHE Water Saving - weniger Wasser, perfekter Wasserfluss
  - GROHE FastFixation obere Konsole variabel
  - Innenliegende separate Wasserführung
  - SpeedClean Antikalk-System
  - TwistStop gegen Verdrehen des Brauseschlauchs
  - für Durchlauferhitzer ab 18 kW/h geeignet
  - Minstdurchfluss 5 l/min

## 26 114 002 EUPHORIA SYSTEM 260 DUSCHSYSTEM MIT THERMOSTAT- WANNENBATTERIE FÜR DIE WANDMONTAGE



### ERSATZTEILE, Januar 2020 – jetzt

- 1: Metallgriff 1/2" (Bestell-Nr. 47984000)
- 1.1: Abdeckkappe (Bestell-Nr. 6458500M)
- 2: Aquadimmer (Bestell-Nr. 47364000)
- 3: Wasserführung (Bestell-Nr. 47887000)
- 4: Befestigungsring (Bestell-Nr. 47743000)
- 5: Thermostat-Kompaktkartusche 1/2" (Bestell-Nr. 47439000)
- 6: Umstellknopf (Bestell-Nr. 65648000)
- 7: Rückflussverhinderer (Bestell-Nr. 47189000)
- 7.1: Schmutzfangsieb (Bestell-Nr. 0726400M)
- 7.2: Rückflussverhinderer (Bestell-Nr. 08565000)
- 7.3: O-Ring Ø17 x Ø2 (Bestell-Nr. 0305500M)
- 8: S-Anschluss (Bestell-Nr. 12662000)
- 9: Umstellung (Bestell-Nr. 65655000)
- 10: Mousseur (Bestell-Nr. 13926000)
- 11: Gleitelement (Bestell-Nr. 12140000)
- 12: Sieb (Bestell-Nr. 0700200M)
- 13: Dichtung Ø18,5 x Ø12 x 2 (Bestell-Nr. 0138900M)
- 14: Sieb (Bestell-Nr. 48007000)
- 15: Brausestangenhalter (Bestell-Nr. 48279000)
- 16: Ersatzrohr für Duschsysteme (Bestell-Nr. 48514000)\*
- 17: Ersatzrohr für Duschsysteme (Bestell-Nr. 48515000)\*
- 18: Spezialschlüssel (Bestell-Nr. 19377000)\*
- 19: Steckschlüssel (Bestell-Nr. 19332000)\*
- 20: GROHE TurboStat Kartusche 1/2" (Bestell-Nr. 47175000)\*
- 21: Ausgleichsscheibe (Bestell-Nr. 27180000)\*
- 22: Brausearm für Duschsysteme (Bestell-Nr. 14047000)\*

\*Sonderzubehör