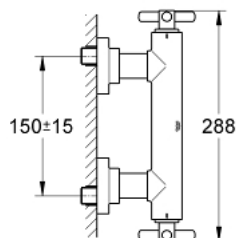
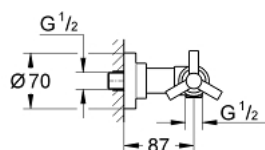


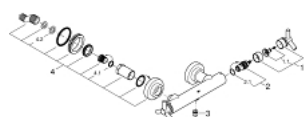
## 26 003 000 **ATRIO BRAUSEBATTERIE, 1/2"**



### PRODUKTBESCHREIBUNG

- Farbe: chrom
- Wandmontage
- Keramik-Oberteile 1/2", 90°
- GROHE Long-Life Oberfläche
- Brauseabgang unten 1/2"
- integrierte Rückflussverhinderer im Brauseabgang 1/2"
- verdeckte S-Anschlüsse
- Eigensicher gegen Rückfließen
- mit Ypsilon-Griff

## 26 003 000 **ATRIO BRAUSEBATTERIE, 1/2"**



### **ERSATZTEILE**, November 2007 – jetzt

- 1: Griff Atrio Ypsilon (Bestell-Nr. 45603000)
- 1.1: Griffbefestigung (Bestell-Nr. 45605000)
- 2: Keramik-Oberteil 1/2" (Bestell-Nr. 45882000)
- 2.1: O-Ring Ø18,2 x Ø1,7 (Bestell-Nr. 0392400M)
- 3: Rückflussverhinderer (Bestell-Nr. 08565000)
- 4: Anschlußverschraubung (Bestell-Nr. 45631000)
- 4.1: O-Ring Ø17 x Ø2 (Bestell-Nr. 0305500M)
- 4.2: Dichtung (Bestell-Nr. 0138600M)