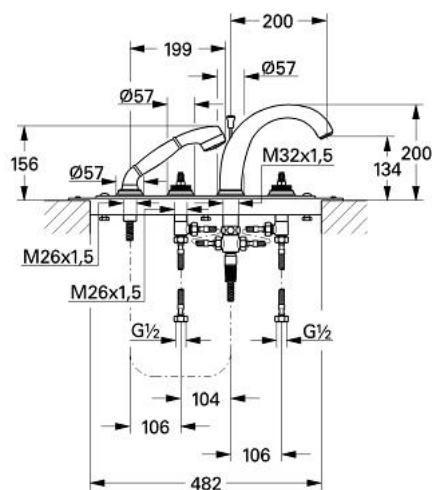


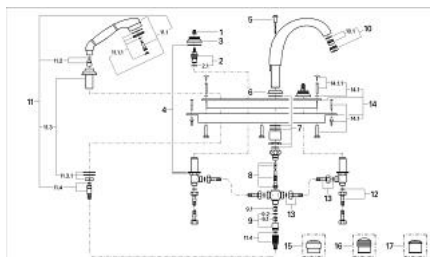
25 669 IG0 KIRA 4-LOCH-WANNEN-KOMBINATION, 1/2"



PRODUKTBESCHREIBUNG

- Farbe: chrom/gold
- Carbodur Keramik-Oberteile 1/2", 180°
- Wanneneinlauf mit automatischer Umstellung: Wanne/Brause
- Ausladung 200 mm
- Auslauf mit Mousseur
- Montageplatte und Grundrahmen
- Schlauchdurchführung mit Handbrausegarnitur
- druckfeste, flexible Verbindungsschläuche
- ohne Griffe
- Eigensicher gegen Rückfließen

25 669 IG0 KIRA 4-LOCH-WANNEN-KOMBINATION, 1/2"



ERSATZTEILE, Januar 1994 – jetzt

- 1: Griffbefestigung (Bestell-Nr. 45815000)
- 2: Keramik-Oberteil 1/2" (Bestell-Nr. 45346000)
- 2.1: O-Ring Ø18,2 x Ø1,7 (Bestell-Nr. 0392400M)
- 3: Rosette (Bestell-Nr. 45690G00)
- 4: Gegenverschraubung (Bestell-Nr. 07660000)
- 5: Zugstange (Bestell-Nr. 45713IG0)
- 6: Rosette (Bestell-Nr. 45806G00)
- 7: Gegenverschraubung (Bestell-Nr. 45715000)
- 8: Umstellkolben (Bestell-Nr. 45714000)
- 9: Brauseanschlußnippel (Bestell-Nr. 45813000)
- 9.1: Rückflussverhinderer (Bestell-Nr. 08565000)
- 9.2: Dichtung (Bestell-Nr. 0031300M)
- 10: Mousseur (Bestell-Nr. 13927G00)
- 10.1: Siebeinsatz, Mousseur M28x1 (Bestell-Nr. 45029000)
- 11: Handbrausegarnitur, 1/2" (Bestell-Nr. 27166IG0)
- 11.1: Handbrause (Bestell-Nr. 28367IG0)
- 11.1.1: Brauseboden SpeedClean (Bestell-Nr. 45792XX0)
- 11.2: Adapter (Bestell-Nr. 45809000)
- 11.3: Schlauchdurchführung (Bestell-Nr. 45788IG0)
- 11.3.1: Gegenverschraubung (Bestell-Nr. 07660000)
- 11.4: Metallbrauseschlauch (Bestell-Nr. 28158000)
- 12: Druckschlauch flexibel
1/2" x 1/2" x 600 (Bestell-Nr. 45717000)
- 13: Anschlussschlauch (Bestell-Nr. 07227000)
- 14: Montageplatte (Bestell-Nr. 45341000)
- 14.1: Befestigungssatz (Bestell-Nr. 07007000)
- 14.1.1: Befestigungssatz (Bestell-Nr. 45172000)
- 15: Griff-Divina 1/2", neutral, groß (Bestell-Nr. 45616IG0)*
- 16: Griff-Leana 1/2", neutral, groß (Bestell-Nr. 45617IG0)*
- 17: Griff-Rigana 1/2", neutral, groß (Bestell-Nr. 45618IG0)*

*Sonderzubehör