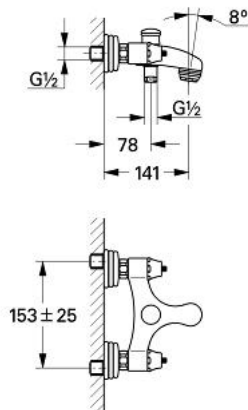


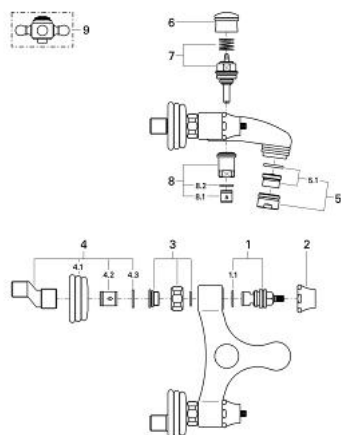
## 25 666 LG0 **SINFONIA WANNENBATTERIE, 1/2"**



### PRODUKTBESCHREIBUNG

- Farbe: weiss / gold
- Wandmontage
- Carbodur Keramik-Oberteil 1/2", 180°
- automatische Umstellung: Wanne/Brause
- Brauseabgang unten 1/2"
- Auslauf mit Mousseur
- S-Anschlüsse
- ohne Griffe
- Eigensicher gegen Rückfließen
- GROHE Long-Life Oberfläche

## 25 666 LG0 SINFONIA WANNENBATTERIE, 1/2"



### ERSATZTEILE, Januar 1994 – jetzt

- 1: Keramik-Oberteil 1/2" (Bestell-Nr. 45346000)
  - 1.1: O-Ring Ø18,2 x Ø1,7 (Bestell-Nr. 0392400M)
  - 2: Kappe (Bestell-Nr. 45736L00)
  - 3: Anschlußverschraubung (Bestell-Nr. 45743L00)
  - 4: S-Anschluss (Bestell-Nr. 45812G00)
  - 4.1: Rosette Ø 65 (Bestell-Nr. 45745G00)
  - 4.2: Rückflussverhinderer (Bestell-Nr. 08906000)
  - 4.3: Dichtung (Bestell-Nr. 0138600M)
  - 5: Mousseur (Bestell-Nr. 13927G00)
  - 5.1: Siebeinsatz, Mousseur M28x1 (Bestell-Nr. 45029000)
  - 6: Umstellknopf (Bestell-Nr. 45747G00)
  - 7: Umstellung (Bestell-Nr. 45746L00)
  - 8: Anschlußnippel (Bestell-Nr. 45889L00)
  - 8.1: Rückflussverhinderer (Bestell-Nr. 08565000)
  - 8.2: Dichtung (Bestell-Nr. 0031300M)
  - 9: Kreuzgriff (Bestell-Nr. 45600LG0)\*
- \*Sonderzubehör